

제품명: Elf-1 토끼 다클론 항체

카탈로그 번호: APRab10400

연구용 전용

요약

설명	토끼 다클론 항체
숙주	토끼
적용	WB, IHC, ICC/IF, ELISA
반응성	인간
결합	비결합
변형	수정치 없음
아이소타입	IgG
클론성	다클론
형태	액체
농도	1mg/ml
Storage	Aliquot 하여 -20°C 에 보관(12 개월 유효). 냉동/해동 반복을 피하십시오.
Shipping	Ice bags
버퍼	글세롤 50%, 보오덴탈 0.5%, 산구방제 N 0.02% 를 함유한 PBS 용액
정제	천상정제

적용

희석 비율	WB 1:500-1:2000, IHC 1:100-1:300, ICC/IF 1:200-1:1000, ELISA 1:10000-1:20000
분자량	67kDa

항원 정보

유전자명	ELF1
다른 이름	ELF1; ETS-related transcription factor Elf-1; E74-like factor 1
유전자 ID	1997.0
SwissProt ID	P32519
면역원	이 항체는 인간 ELF1 에서 유한 항원 펩타이드를 사용하여 생성되었습니다. 아미노산 범위: 537-586

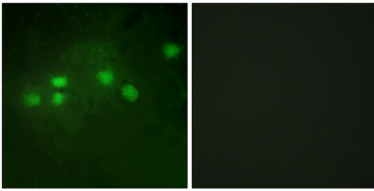
배경

이 유전자는 E26 형질 전환 특이적 전사 인자를 암호화합니다. 암호화 단백질은 주로 림프구에서 발현되며 다양한 유전자 발현을 조절하는 인자 및 리간드 수용체 유전자 발현에 관여하는 것으로 생각됩니다. [RefSeq 제 2009 년 2 월, 가능 LYN 및 BLK 프로토콜을 활성화하는 전사 인자 T 세포 수용체 매개 HIV-2 유전자 발현 전 활성에 필요한 것으로 보인다. HIV-2 인자 후두가 면역 반응에 대한 특이적으로 결합한다. PTM: DNA 손상 ATM 또는 ATR 에 의해 인산화된다; 유성 ETS 계열에 속한다; 유성 1 계열 ETS DNA 결합 도메인을 포함한다; 소위 RB 의 인산화 및 단형에 결합한다

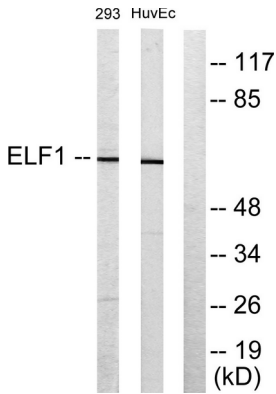
. 특정 유전자를 전이하여 다른 전사 인자를 생성할 수 있습니다. RUNX1 과성형하여 조직은 다음과 같습니다. 태아 조직은 심장, 폐, 간, 신장에서 높은 발현을 보이며 뇌에서는 낮은 발현을 보입니다. 성인에서는 장, 방광, 흉선, 말초신경에서 높은 발현을 보이며 심장, 태반, 폐, 간, 골격근, 신장, 전립선, 난소, 소장에서는 중 정도의 발현을 보이며 위와 췌장에서는 낮은 발현을 보입니다.

연구 분야

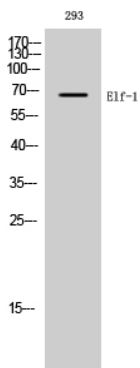
이미지 데이터



ELF1 항체를 사용하여 A549 세포의 면역형광 분석. 오른쪽 그림은 항체 없이로 처리한 결과입니다.



293 세포와 HUVEC 세포의 용출물을 ELF1 항체를 사용하여 Western blot 분석합니다. 오른쪽 그림은 항체 없이로 처리한 결과입니다.



ELF-1 dilution 1:1000 으로 하여 293 세포에 대한 Western blot 분석을 수행했습니다.