

제품명: eIF4E3 토끼 다클론 항체

카탈로그 번호: APRab10388

연구용 전용

요약

설명	토끼 다클론 항체
숙주	토끼
적용	WB, ELISA
반응성	인간 쥐 생체
결합	비결합
변형	수정치 없음
아이소타입	IgG
클론성	다클론
형태	액체
농도	1mg/ml
Storage	Aliquot 하여 -20°C 에 보관(12개월 유효). 냉동/해동 반복을 피하십시오.
Shipping	Ice bags
버퍼	글리세롤 50%, 보르덴탈 0.5%, 산구방제인 0.02%를 함유한 PBS 용액
정제	천상정제

적용

희석 비율	WB 1:500-1:2000, ELISA 1:5000-1:20000
분자량	24kDa

항원 정보

유전자명	EIF4E3
다른 이름	EIF4E3; Eukaryotic translation initiation factor 4E type 3; eIF-4E type 3; eIF-4E3; eIF4E type 3; eIF4E-3
유전자 ID	317649.0
SwissProt ID	Q8N5X7
면역원	이 항원은 인간 EIF4E3에서 유래한 항원을 사용하였습니다. (아민산 번호 141-190)

배경

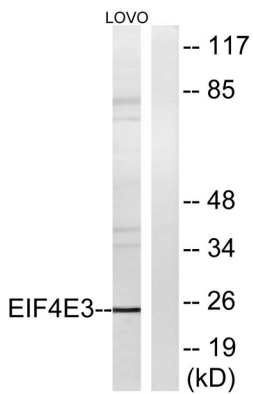
EIF4E3는 mRNA의 5' 캡 구조 상 작용하여 mRNA를 리보솜으로 유해 번역 시킨 EIF4E 계열에 속한다 (Joshi et al., 2004 [PubMed 15153109]). [OMIM 제 2008년 3월, 가능 단백질 함가 의 고 단계 7- 메틸리노 함유는 mRNA 캡을 인식하고 결합한다 EIF4E1 활성 대체로 작용할 수 있는 다우성 전사 개 인 4E 계열에 포함 다 소위 eIF4F는

다중 단백질 복합체 구성 요소 및 부형 조건에 따라 달라질 수 있는 eIF4A, eIF4E 및 eIF4G 로 구성된 유사체 중, EIF4E3 는 EIF4G1 과 상동체인 EIF4EBP1, EIF4EBP2 및 EIF4EBP3 과 상동체가 아니다.

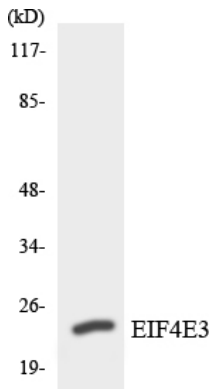
연구 분야

-

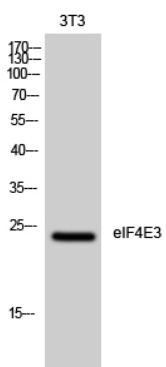
이미지 데이터



LOVO 세포를 EIF4E3 항체를 사용하여 Western blot 분석했다. 오른쪽은 상단에서부터이다.



HepG2 세포를 EIF4E3 항체를 사용하여 Western blot 분석했다.



1:1000 희석된 eIF4E3 항체를 사용하여 3T3 세포를 Western blot 분석했다.