

제품명: eIF4B 토끼 다클론 항체

카탈로그 번호: APRab10384

연구용 전용

요약

설명	토끼 다클론 항체
숙주	토끼
적용	WB, IHC, ICC/IF, ELISA
반응성	인간
결합	비특이적
변형	수정되지 않음
아이소타입	IgG
클론성	다클론
형태	액체
농도	1mg/ml
Storage	Aliquot 하여 -20°C 에 보관(12 개월 유효). 냉동/해동 반복을 피하십시오.
Shipping	Ice bags
버퍼	글리세롤 50%, 보오덴탈 0.5%, 산구방제 N 0.02% 를 함유한 PBS 용액
정제	천상정제

적용

희석 비율	WB 1:500-1:2000, IHC 1:100-1:300, ICC/IF 1:200-1:1000, ELISA 1:5000-1:10000
분자량	70kDa

항원 정보

유전자명	EIF4B
다른 이름	EIF4B; Eukaryotic translation initiation factor 4B; eIF-4B
유전자 ID	1975.0
SwissProt ID	P23588
면역원	이 항체는 인간 eIF4B 에 유한한 항원 에피토프를 사용하여 생성되었습니다. 에피토프 번호: 388-437

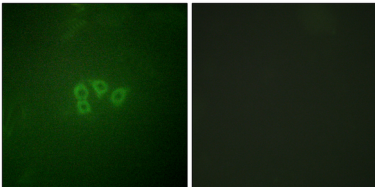
배경

각각 mRNA 의 리보솜 결합에 관여합니다. EIF4-F 및 EIF4-A 와 결합하여 EIF4-F 및 EIF4-A 와 EIF4-F 모두의 ATPase 활성 및 ATP 의 소모 RNA 풀 활동을 촉진합니다. 유전적 1 개의 PRM(RNA 인산도) 도메인을 포함합니다. 소위 자체로 결합 EIF3 p170 소위 상호작용합니다. EIF4-A 와 EIF4-F 모두의 ATPase 활성 및 ATP 의 소모 RNA 풀 활동을 촉진합니다. 유전적 1 개의 PRM(RNA 인산도) 도메인을 포함합니다. 소위 자체로 결합 EIF3 p170 소위 상호작용합니다.

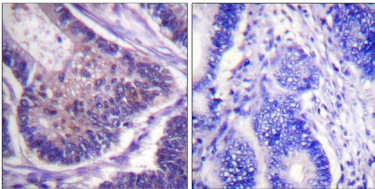
연구 분야

mTOR;

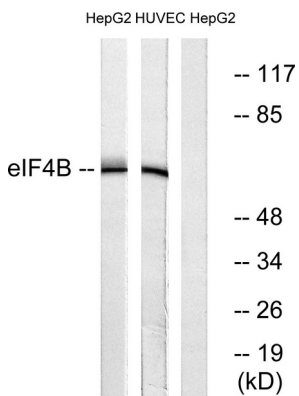
이미지 데이터



eIF4B 항체를 용인 A549 세포의 면역형광분석. 오른쪽 그림은 합성 펩타이드로 차단한 결과이다.



파라핀에 포된 인간 결장 조직에 대한 eIF4B 항체를 용인 면역조직화 분석. 오른쪽 그림은 합성 펩타이드로 차단한 결과이다.



HepG2 및 HUVEC 세포 용출물을 eIF4B 항체를 용인하여 단백질 분석하였다. 오른쪽 그림은 합성 펩타이드로 차단한 결과이다.