

**제품명: eIF3ζ** 토끼 다클론 항체

**카탈로그 번호: APRab10380**

연구용 전용

## 요약

설명	토끼 다클론 항체
숙주	토끼
적용	WB, IHC, ICC/IF, ELISA
반응성	인간
결합	비결합
변형	수정치 없음
아이소타입	IgG
클론성	다클론
형태	액체
농도	1mg/ml
Storage	Aliquot 하여 -20°C 에 보관(12 개월 유효). 냉동/해동 반복을 피하십시오.
Shipping	Ice bags
버퍼	글리세롤 50%, 보오덴탈 0.5%, 산구방제 N 0.02% 를 함유한 PBS 용액
정제	천상정제

## 적용

희석 비율	WB 1:500-1:2000, IHC 1:100-1:300, ICC/IF 1:50-1:200, ELISA 1:20000-1:40000
분자량	64kDa

## 항원 정보

유전자명	EIF3D
다른 이름	EIF3D; EIF3S7; Eukaryotic translation initiation factor 3 subunit D; eIF3d; Eukaryotic translation initiation factor 3 subunit 7; eIF-3-zeta; eIF3 p66
유전자 ID	8664.0
SwissProt ID	O15371
면역원	이 항체는 인간 EIF3D 에 유한 항원 펩타이드를 사용하여 생성되었습니다. 아미노산 범위 101-150

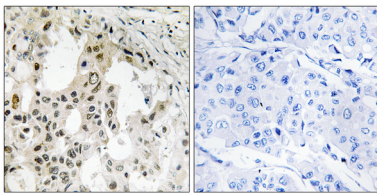
## 배경

전신 발현 단백질 eIF3(eIF3)은 eIF 중 가장 큰 단백질로 최소 10 개 이상의 다른 소단위 구성 단백질로 형성된다. 이들은 40S 리보솜 결합에 40S 및 60S 리보솜 소단위 분리를 유지하도록 돕는다. 또한 eIF2/GTP/메틸-tRNA 삼중 복합체 형성을 통해 40S 개 복합체 형성과 mRNA 결합 촉진에 역할을 하는 것으로 알려져 있다. 유전자에 코딩하는 단백질 eIF3 복합체 주요

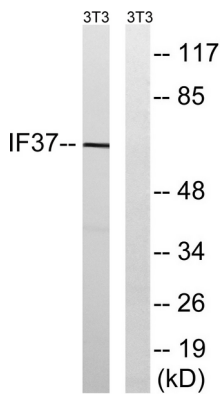
RNA 결합 단백질이다.[RefSeq 제2008년7월, 기능 단백질참고의어단계를필한전신물변역개시인B(eIF-3) 복합체구성요 eIF-3 복합체 40S 리솜과결합하여 eIF-1, eIF-1A, eIF-2:GTP:메티오닐tRNAi 및eIF-5 의모양을추천하여43S 전사 복합체(43S PIC)를형성한다.eIF-3 복합체는mRNA 가43S PIC 로모아프록자주고mRNA 에서AUG 코돈을인식하도록가한다.eIF-3 복합체는또한중결후리솜복합체(헤미제일)에필하여결착적으로가전에40S 및60S 리솜소단위체로결합을방한다.(질문분석 PubMed:17322308, 질문분석 : PubMed:18599441, PTM: DNA 손상시ATM 또는ATR 에의해인화됨 유형성 eIF-3 소단위체 계열에속한 소단위체 13 개소단위체(EIF3A, EIF3B, EIF3C, EIF3D, EIF3E, EIF3F, EIF3G, EIF3H, EIF3I, EIF3J, EIF3K, EIF3L 및EIF3M) 로구성된전신물변역개시인B(eIF-3) 복합체구성요 eIF-3 복합체는세계적으로인도물구성되어있는것로보인다.도플A 는EIF3A, EIF3B, EIF3G, EIF3I 로구성되고,도플B 는EIF3F, EIF3H, EIF3M 로구성되며,도플C 는EIF3C, EIF3D, EIF3E, EIF3K, EIF3L 로구성된다.도플C 의EIF3C 는도플A 의EIF3B 와도플B 의EIF3H 에결하여서도플을연결한다 EIF3J 는EIF3B 를통하여eIF-3 복합체에결하는인간소단위체이다.eIF-3 복합체는양결합조에서RPS6KB1 과상호작용한다.세포분열주기는FRAP1 과RAPTOR 로구성된복합체결합및상호작용유하여RPS6KB1 의인산화방향을알고 EIF4B 가eIF-3 에결합한다

## 연구 분야

## 이미지 데이터



피파에피피인양암조직에서EIF3D 항체를이용한면역조직화분석. 오른쪽 그림은합병암이로차인결과이다



EIF3D 항체를이용하여NIH/3T3 세포를이용하여면역조직화분석. 오른쪽 그림은합병암이로차인결과이다