

제품명: eIF3K 토끼 다클론 항체

카탈로그 번호: APRab10376

연구용 전용

요약

설명	토끼 다클론 항체
숙주	토끼
적용	WB, ELISA
반응성	인간
결합	비결합
변형	수정치 없음
아이소타입	IgG
클론성	다클론
형태	액체
농도	1mg/ml
Storage	Aliquot 하여 -20°C 에 보관(12개월 유효). 냉동/해동 반복을 피하십시오.
Shipping	Ice bags
버퍼	글세롤 50%, 보오덴탈 0.5%, 산구방제 N 0.02%를 함유한 PBS 용액
정제	천상정제

적용

희석 비율	WB 1:500-1:2000, ELISA 1:20000-1:40000
분자량	30kDa

항원 정보

유전자명	EIF3K EIF3K; EIF3S12; ARG134; HSPC029; MSTP001; PTD001; Eukaryotic translation initiation factor
다른 이름	3 subunit K; eIF3k; Eukaryotic translation initiation factor 3 subunit 12; Muscle-specific gene M9 protein; PLAC-24; eIF-3 p25; eIF-3 p28
유전자 ID	27335.0
SwissProt ID	Q9UBQ5
면역원	이 항원은 인간 EIF3K 에 유한한 항원 아민을 사용하여 생성되었습니다. 아민 번호: 61-110

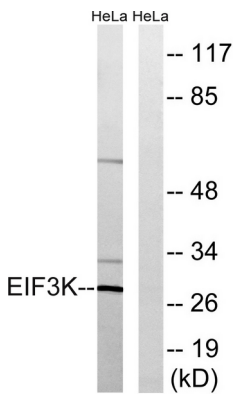
배경

700kD 크기의 전사 인자 eIF3(eIF3)은 가장 큰 eIF 3에 EIF2S12를 포함하여 12개의 단위로 구성된다. eIF3는 40S 리보솜에 결합하여 40S 전사 복합체를 촉진함으로써

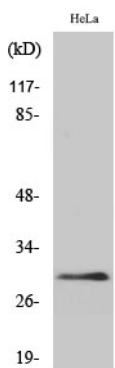
팔적인 역할을 한다(Mayeur et al., 2003 [PubMed 14519125]).[OMIM 제2008년 9월 가능 단질환상기위아단개발환전세모면역개신B(eIF-3) 복합체 구성
 소 eIF-3 복합체는 40S 리보솜 결합하여 eIF-1, eIF-1A, eIF-2:GTP, 메타일 tRNAi 및 eIF-5 의 도움을 받으며 43S 전사 복합체(43S PIC)를 형성한다. eIF-3 복합체는 mRNA 가
 43S PIC 로 모이도록 하고 mRNA 에서 AUG 코돈을 인식하도록 한다. eIF-3 복합체는 또한 중후리소솜 복합체 분해 및 합체 조절을 하며 결국 모계 전사 40S 및 60S 리보솜 소위까지 결합을 방
 저한다. (질문분석 PubMed:17322308, 질문분석 PubMed:18599441, PTM: N-말단 아세틸 유형 eIF-3 소위체 K 결합 포함 소위체 13 개 소위체(EIF3A, EIF3B,
 EIF3C, EIF3D, EIF3E, EIF3F, EIF3G, EIF3H, EIF3I, EIF3J, EIF3K, EIF3L 및 EIF3M) 로 구성된 단백질 복합체. 면역개신B(eIF-3) 복합체 구성 소 eIF-3 복합체는 세포 성장 인
 도를 구성하는 것으로 보인다. 도 A 는 EIF3A, EIF3B, EIF3G, EIF3I 로 구성되고, 도 B 는 EIF3F, EIF3H, EIF3M 로 구성되며, 도 C 는 EIF3C, EIF3D, EIF3E, EIF3K,
 EIF3L 로 구성된다. 도 C 의 EIF3C 는 도 A 의 EIF3B 와 도 B 의 EIF3H 에 결합하여 도를 연결한다. EIF3J 는 EIF3B 를 통해 eIF-3 복합체에 결합하는 불활성 소위이다. eIF-3 복합체는 양
 결합 단백질 RPS6KB1 과 상호작용한다. 세포 분열 주기는 FRAP1 과 RAPTOR 로 구성된 복합체 결합 및 활성을 유도하여 RPS6KB1 의 인산화 및 증을 일으키고 EIF4B 가 eIF-3 에 결합한다
 . CCND3 와 상호작용한다. CCND1 및 CCND2 와 상호작용하지 않는다. 조직 특성은 뇌 과활성에서 가장 높은 발현 수준을 보이는 등도 조직에 분포한다.

연구 분야

이미지 데이터



HeLa 세포 용출물 EIF3K 항를 사용하여 웨스턴 블롯 분석한다. 오른쪽은 항 혼합물로 처리했다.



양한 세포에 대해 1:1000 으로 희석한 EIF3K 다른 항를 사용하여 웨스턴 블롯 분석