

제품명: eIF2 β 토끼 다클론 항체

카탈로그 번호: APRab10370

연구용 전용

요약

설명	토끼 다클론 항체
숙주	토끼
적용	WB, ELISA
반응성	인간 쥐 마우스
결합	비결합
변형	수정되지 않음
아이소타입	IgG
클론성	다클론
형태	액체
농도	1mg/ml
Storage	Aliquot 하여 -20°C 에 보관(12 개월 유효). 냉동/해동 반복을 피하십시오.
Shipping	Ice bags
버퍼	글리세롤 50%, 보르덴탈 0.5%, 산구방제인 0.02%를 함유한 PBS 용액
정제	천상정제

적용

희석 비율	WB 1:500-1:2000, ELISA 1:10000-1:20000
분자량	40kDa

항원 정보

유전자명	EIF2S2
다른 이름	EIF2S2; EIF2B; Eukaryotic translation initiation factor 2 subunit 2; Eukaryotic translation initiation factor 2 subunit beta; eIF-2-beta
유전자 ID	8894.0
SwissProt ID	P20042
면역원	이 항원은 인간 EIF2S2 에서 유래한 항원을 사용하였습니다. 예상 분량: 61-110

배경

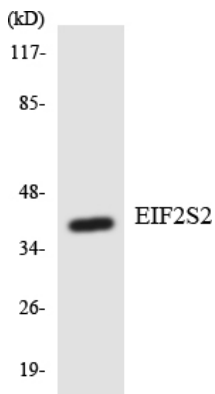
전신 발현 단백질인 eIF2S2 (Homo sapiens) 전신 발현 단백질인 eIF-2는 GTP 및 사 tRNA 와 중추 복합체와 40S 리보솜에 결합하여 단백질 합성 단계에서 기능합니다. eIF-2는 열과 배양액의 스트레스로 인해 유전자에 의해 생성된 단백질인 eIF-2를 GDP를 GTP로 전환하는 것을 억제하여 eIF-2 복합체를 사용하여 단백질 합성을 가능하게 합니다.

해합다 유전자 서열은 아열곡하는 여전번에 발효습다[RefSeq 제2015년10월] 가능 EIF-2 는GTP 및사 tRNA 의중복합형함크단립함의조단에서 가능합다 이함는 40S 라속소위제결함후 mRNA 의결함어 43S 전제 복합형함다 60S 라속소위제결함어 80S 개 복합형함하 전 EIF-2 에결함 GTP 가결함 EIF-2-GDP 중 복합형함다 EIF-2 가결함어 다음개 분을 축하하면 EIF-2 에결함 GDP 가 EIF-2B 에어 축하는 번을중 GTP 로 환어함다 유점 EIF-2-배 EIF-5 개결함다 . 소위제 알라 배 및감사 로구한 이종량입다 CUGBP1, CALR, CALR3, EIF2S1, EIF2S2, HSP90B1 및HSPA5 로구한 EIF2 복합어 정요입다

연구 분야

연료수용체

이미지 데이터



HT-29 세포용체를 EIF2S2 항체 사용어 위던 분석하였다