

제품명: eIF2B δ 토끼 다클론 항체

카탈로그 번호: APRab10367

연구용 전용

요약

설명	토끼 다클론 항체
숙주	토끼
적용	WB, ELISA
반응성	인간 쥐 생체
결합	비결합
변형	수정치 없음
아이소타입	IgG
클론성	다클론
형태	액체
농도	1mg/ml
Storage	Aliquot 하여 -20°C 에 보관(12 개월 유효). 냉동/해동 반복을 피하십시오.
Shipping	Ice bags
버퍼	글리세롤 50%, 보르덴탈 0.5%, 산기방제 N 0.02%를 함유한 PBS 용액
정제	천상정제

적용

희석 비율	WB 1:500-1:2000, ELISA 1:5000-1:10000
분자량	57kDa

항원 정보

유전자명	EIF2B4
다른 이름	EIF2B4; EIF2BD; Translation initiation factor eIF-2B subunit delta; eIF-2B GDP-GTP exchange factor subunit delta
유전자 ID	8890.0
SwissProt ID	Q9UI10
면역원	이 항원은 인간 EIF2B4에서 유래한 항원 펩타이드를 사용하여 생성되었습니다. 미신 번호: 226-275

배경

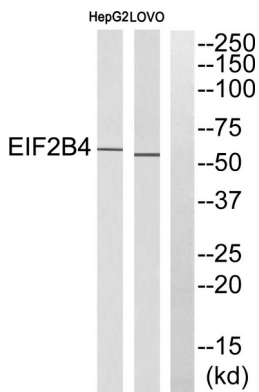
전체 eIF2B(eIF2B)는 단백질 합성에 필요한 GTP 교환자로 다중 하위단위로 구성됩니다. 이 유전자 코딩하는 단백질은 현재 즉각적으로 알려져 있지 않습니다. 이 유전자 코딩하는 단백질은 단백질 합성을 위한 필수 인자(VWM)과 단백질 합성 인자입니다. 이 유전자는 새로운 하위단위를 코딩하는 유전자 변이체로 존재합니다.[RefSeq 제 2008년 7월, 질병 EIF2B4 같은 단백질 합성을 위한 필수 인자(VWM)]

의원입니다[MIM:603896]. VWM 은 주로 소아 발하는 백질 병증입니다. 상척추는 정형 소용속 경질 불규칙 사경유 과비적분정 능이 없다가 절은 만척로 진행질 환로 대는 환에 발증임에 경한 때와 후급한 의가 다닙니다. 소아 발하는 경질 가장 흔한 일삼한 형는 출생후 나타납니다. 퀴비대퇴의 극위에서 하는 삼한 조 발병형는 코비 발증과 포함다 경한 형는 청년기 상이 되어서 나타날수 있습니다. 경한 형의 절을 알고 청년기 상한 일어 상난소 기능을 보입니다. 이러한 발증은 발증 포함다 가능 전체 개사자 2 에 절반 GDP 를GTP 로 교환 번을 축합다 유성 EIF-2B 알파 베타 델 소위 체계에 속합니다. 소위체 알파 베타 감마 델 알파의 다섯가지 소위체로 구분 포함입니다.

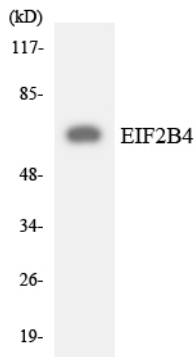
연구 분야

-

이미지 데이터



EIF2B4 항체 대항위 단백질 분석으로 확인된 EIF2B4 단백질은 다음과 같다.



HeLa 세포 용출물을 EIF2B4 항체로 사용하여 단백질 분석했다.