

**제품명: eIF1B** 토끼 다클론 항체

**카탈로그 번호: APRab10364**

연구용 전용

## 요약

설명	토끼 다클론 항체
숙주	토끼
적용	IHC, ICC/IF, ELISA
반응성	인간 쥐 생체
결합	비결합
변형	수정되지 않음
아이소타입	IgG
클론성	다클론
형태	액체
농도	1mg/ml
Storage	Aliquot 하여 $-20^{\circ}\text{C}$ 에 보관(12 개월 유효). 냉동/해동 반복을 피하십시오.
Shipping	Ice bags
버퍼	글리세롤 50%, 보르덴탈 0.5%, 산구방제 N 0.02%를 함유한 PBS 용액
정제	천상정제

## 적용

희석 비율	IHC 1:100-1:300, ICC/IF 1:50-1:200, ELISA 1:10000-1:20000
분자량	-

## 항원 정보

유전자명	EIF1B
다른 이름	EIF1B; Eukaryotic translation initiation factor 1b; eIF1b; Protein translation factor SUI1 homolog GC20
유전자 ID	10289.0
SwissProt ID	O60739
면역원	인간 eIF1B 의 N-말단 부위에서 유래한 항원 펩타이드. 아민산 범위 26-75

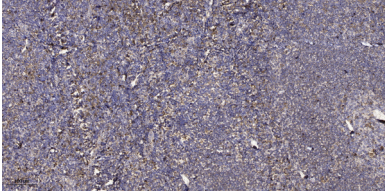
## 배경

가능 변이 구간이 있을 가능성이 높습니다. 유성 SUI1 계열에 해당. 가능 변이 구간이 있을 가능성이 높습니다. 유성 SUI1 계열에 해당.

## 연구 분야

-

## 이미지 데이터



과립도 및 인산도 조역면역조직분석  
1. 향를1:200 으로하여4°C 에서침동반응했다.  
2. Tris-EDTA, pH 9.0 용을사용하여항을처리했다.  
3. 이향를1:200 으로하여실온에서30 분반응했다.