

제품명: eIF1AY 토끼 다클론 항체

카탈로그 번호: AP Rab10363

연구용 전용

요약

설명	토끼 다클론 항체
숙주	토끼
적용	IHC, ICC/IF, ELISA
반응성	인간 쥐 생체
결합	비결합
변형	수정치 없음
아이소타입	IgG
클론성	다클론
형태	액체
농도	1mg/ml
Storage	Aliquot 하여 -20°C 에 보관(12개월 유효). 냉동/해동 반복을 피하십시오.
Shipping	Ice bags
버퍼	글리세롤 50%, 보르덴탈 0.5%, 산구방제 N 0.02%를 함유한 PBS 용액
정제	천상정제

적용

희석 비율	IHC 1:100-1:300, ICC/IF 1:50-1:200, ELISA 1:20000-1:40000
분자량	-

항원 정보

유전자명	EIF1AY
다른 이름	EIF1AY; Eukaryotic translation initiation factor 1A; Y-chromosomal; eIF-1A Y isoform; Eukaryotic translation initiation factor 4C; eIF-4C
유전자 ID	9086.0
SwissProt ID	O14602
면역원	이 항원은 인간 EIF1AY에서 유한한 항원 아를 사용되었습니다. 미신 범의 21-70

배경

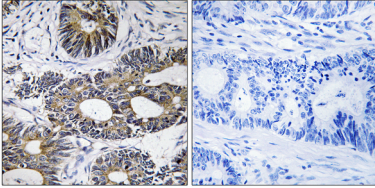
이 유전자 Y 염색체 비결합 영역에 위치합니다. 유전자 전사본의 개시 인자 1A (EIF1A)와 관련된 단백질을 암호화하며 개시 Met-tRNA가 40S 리보솜 소위에 결합하는 것을 안정화하는 것을 할 수 있습니다. 대체 스플라이싱을 통해 여러 전사 변체 생성됩니다. [RefSeq] 제 2013년 7월, 가능 단백질 항성을 제공하는 데 필요한 것으로 보인다. 리보솜 소위 부분의 것을 촉진 개시 Met-tRNA(I)

40S 리솜소단위에 결합하는 것을 포함한다. 유성 eIF-1A 계열에 포함된다. 유성 1 개 S1 유도체에 포함된다. 조직성 모든 조직에 분포한다.

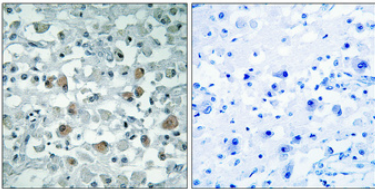
연구 분야

-

이미지 데이터



피판에 피판 인간 결장 조직에 대한 eIF1A Y 항체를 이용한 면역조직화 분석은 조직 그림은 상판에 의해 차이를 나타낸다.



피판에 피판 인간 조직 면역조직화 분석은 1:100 희석에서 4°C 에서 하룻밤 동안 반응시켰다. 항체를 희석하는 과정은 Tris-EDTA, pH 8.0 용액을 사용했다. 음성 대조군 조직은 항체를 면역판에 의해 전처리하였다.