

제품명: EGFR 토끼 다클론 항체

카탈로그 번호: AP Rab10342

연구용 전용

요약

설명	토끼 다클론 항체
숙주	토끼
적용	WB, IHC, ICC/IF, ELISA
반응성	인간 쥐 생체
결합	비결합
변형	수정치 없음
아이소타입	IgG
클론성	다클론
형태	액체
농도	1mg/ml
Storage	Aliquot 하여 -20°C 에 보관(12개월 유효). 냉동/해동 반복을 피하십시오.
Shipping	Ice bags
버퍼	글리세롤 50%, 보오 단백질 0.5%, 산기방부제 0.02%를 함유한 PBS 용액
정제	천상정제

적용

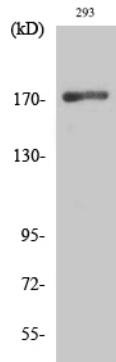
희석 비율	WB 1:500-1:2000, IHC 1:100-1:300, ICC/IF 1:200-1:1000, ELISA 1:20000-1:40000
분자량	175kDa

항원 정보

유전자명	EGFR
다른 이름	EGFR; ERBB; ERBB1; HER1; Epidermal growth factor receptor; Proto-oncogene c-ErbB-1; Receptor tyrosine-protein kinase erbB-1
유전자 ID	1956.0
SwissProt ID	P00533
면역원	이 항체는 인간 EGFR 에서 유래한 항원편이를 사용하여 생성되었습니다. 미신 번호: 661-710

배경

이 유전자 코딩 단백질은 단백질 키나제 superfamily 에 속하는 막 단백질입니다. 이 단백질은 세포 성장과 분열에 관여합니다. EGFR 은 세포 성장과 분열을 촉진하는 세포 표면 단백질입니다. 단백질 키나제 활성은 세포에 의해 형성된 티로신 인산화 유도체를 증을 알립니다. 이 유전자는 여러 유전자에 관여합니다. [RefSeq] 제 2016 년 6 월, 촉매 활성 $\text{ATP} + [\text{단백질-L-티로신}] \rightarrow \text{ADP} + [\text{단백질-L-티로신-P}]$



1:1000 으로 확인 EGFR 단백질은 용액 상에서 안정한 분포를 보였습니다.