

제품명: EGFL5 토끼 다클론 항체

카탈로그 번호: APRab10334

연구용 전용

요약

| | |
|----------|--|
| 설명 | 토끼 다클론 항체 |
| 숙주 | 토끼 |
| 적용 | WB, ELISA |
| 반응성 | 인간 쥐 생체 |
| 결합 | 비결합 |
| 변형 | 수정치 없음 |
| 아이소타입 | IgG |
| 클론성 | 다클론 |
| 형태 | 액체 |
| 농도 | 1mg/ml |
| Storage | Aliquot 하여 -20°C 에 보관(12개월 유효). 냉동/해동 반복을 피하십시오. |
| Shipping | Ice bags |
| 버퍼 | 글리세롤 50%, 보르덴탈 0.5%, 산구방제 N 0.02%를 함유한 PBS 용액 |
| 정제 | 천상정제 |

적용

| | |
|-------|--|
| 희석 비율 | WB 1:500-1:2000, ELISA 1:20000-1:40000 |
| 분자량 | 63kDa |

항원 정보

| | |
|--------------|--|
| 유전자명 | MEGF9 |
| 다른 이름 | MEGF9; EGFL5; KIAA0818; Multiple epidermal growth factor-like domains protein 9; Multiple EGF-like domains protein 9; Epidermal growth factor-like protein 5; EGF-like protein 5 |
| 유전자 ID | 1955.0 |
| SwissProt ID | Q9H1U4 |
| 면역원 | 이 항원은 인간 MEGF9에서 유래한 항원이다. 사용 여부는 고객에게 문의하십시오. 아민산 범위 383-432 |

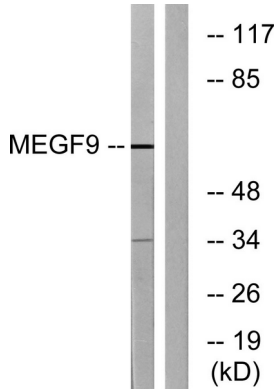
배경

주인 Met-1 또는 Met-9 중 어느 것까지도 불확실하다. 다형 폴리펩타이드(24~31 번위)은 다형을 나타낼 수 있으며 6~8 개의 알라닌 잔류다. 사멸주의 인본진류, 유성 5 개 이하인 EGF 유도체를 포함한다. 주인 Met-1 또는 Met-9 중 어느 것까지도 불확실하다. 다형 폴리펩타이드(24~31 번위)은 다형을 나타낼 수 있으며 6~8 개의 알라닌 잔류다. 사멸주의

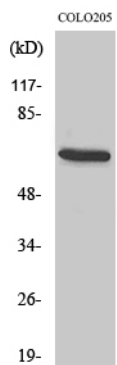
인본진류, 유성5 개체만 EGF 유사 도메인을 포함한다

연구 분야

이미지 데이터



COLO 205 세포를 MEGF9 항체를 사용하여 단백질 분석한다. 오른쪽은 항체만이다.



EGFL5 단백질을 1:500 이하의 희석도에 대해 단백질 분석을 수행한다