

**제품명: EGFL4** 토끼 다클론 항체

**카탈로그 번호: APRab10333**

연구용 전용

## 요약

설명	토끼 다클론 항체
숙주	토끼
적용	WB, IHC, ICC/IF, ELISA
반응성	인간 췌장
결합	비결합
변형	수정치 없음
아이소타입	IgG
클론성	다클론
형태	액체
농도	1mg/ml
Storage	Aliquot 하여 $-20^{\circ}\text{C}$ 에 보관(12개월 유효). 냉동/해동 반복을 피하십시오.
Shipping	Ice bags
버퍼	글리세롤 50%, 보오덴탈 0.5%, 산구방제 N 0.02%를 함유한 PBS 용액
정제	천상정제

## 적용

희석 비율	WB 1:500-1:2000, IHC 1:100-1:300, ICC/IF 1:50-1:200, ELISA 1:10000-1:20000
분자량	255kDa

## 항원 정보

유전자명	MEGF8 MEGF8; C19orf49; EGFL4; KIAA0817; Multiple epidermal growth factor-like domains protein
다른 이름	8; Multiple EGF-like domains protein 8; Epidermal growth factor-like protein 4; EGF-like protein 4
유전자 ID	1954.0
SwissProt ID	Q7Z7M0
면역원	이 항원은 인간 MEGF8에서 유래한 합성 펩타이드를 사용하여 생성되었습니다. 아민 말단이 1243-1292

## 배경

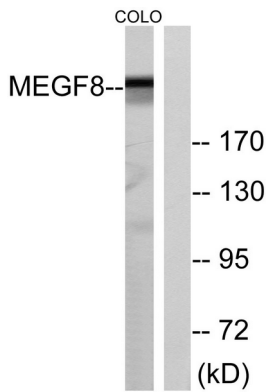
이 유전자에 코딩된 단백질은 잘 알려진 단일 도메인 형질 단백질이며 EGF 유도체인 칼라복스 및 PSI 도메인을 포함합니다. 이 유전자결함은 케라틴종양 형질암이다. 이 유전자는 서로 다른 아

항체는 두 가지 변이체 발현을 다 [RefSeq] 제 2012년 12월 유성 12 개 칼리닌 관련 유성 2 개, CUB 도메인 유성 4 개, EGF 유 도메인 유성 5 개, EGF 유 도메인 유성 7 개, PSI 도메인 포함

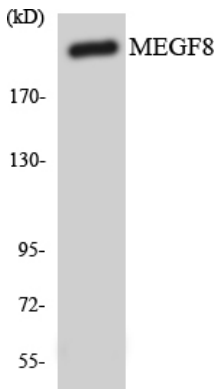
## 연구 분야

-

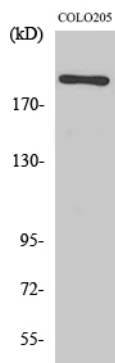
## 이미지 데이터



COLO 세포를 MEGF8 항체를 사용하여 단백질 분석했다. 오른쪽은 항체가 표시되지 않았다.



COLO205 세포를 MEGF8 항체를 사용하여 단백질 분석했다.



EGFL4 단백질을 항 EGFL4 항체를 사용하여 단백질 분석했다.