

제품명: EGF 토끼 다클론 항체
카탈로그 번호: APRab10332
연구용 전용

요약

설명	토끼 다클론 항체
숙주	토끼
적용	WB, IHC, ICC/IF, ELISA
반응성	인간
결합	비특이적
변형	수정되지 않음
아이소타입	IgG
클론성	다클론
형태	액체
농도	1mg/ml
Storage	Aliquot 하여 -20°C 에 보관(12개월 유효). 냉동/해동 반복을 피하십시오.
Shipping	Ice bags
버퍼	글리세롤 50%, 보오덴탈 0.5%, 산기방제 N 0.02%를 함유한 PBS 용액
정제	천상정제

적용

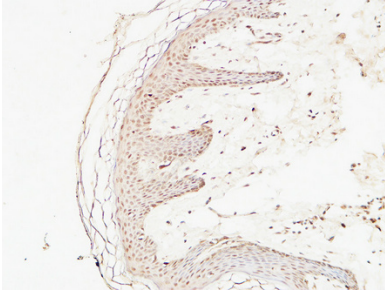
희석 비율	WB 1:500-1:2000, IHC 1:50-1:200, ICC/IF 1:50-1:200, ELISA 1:10000-1:20000
분자량	130kDa

항원 정보

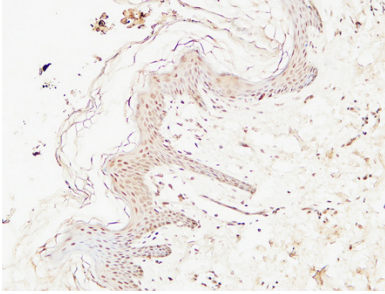
유전자명	EGF
다른 이름	Pro-epidermal growth factor (EGF) [Cleaved into: Epidermal growth factor (Urogastrone)]
유전자 ID	1950.0
SwissProt ID	P01133
면역원	아미노산 범위 1000-1060 의 인공 단백질로부터 합성된 펩타이드

배경

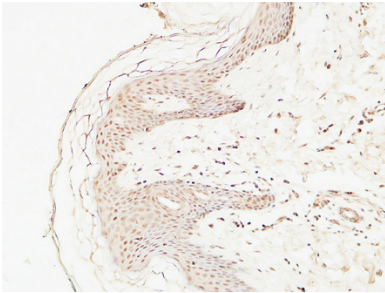
이 유전자는 상피세포성장인자(EGF) 슈퍼패밀리 구성원을 암호화한다. 암호화된 단백질은 분자량을 70kDa 이하로 절단하여 53개의 아미노산으로 구성된 상피세포성장인자 펩타이드를 생성한다. 이 단백질은 강력한 피부분출 촉진제로 작용하며, 또한 연체동물의 성장 증진 및 배아 발달에 중요한 역할을 한다. 이 단백질은 세포 표면 수용체인 상피세포성장인자 수용체(EGFR)에 높은 친화도로 결합하여 작용한다. 이 유전자의 결함은 제4형 제다낭종(HOMG4)의 원인이 된다. 이 유전자의 조절은 특정 암의 성장 및 전이와 관련이 있다. 대체 스플라이싱을 통해 여러 변형체가 생성되며, 이 중 적어도 하나는 단백질 분해 과정을 거치는 전 단백질 암호화한다. [RefSeq 제공 2016년 1월]



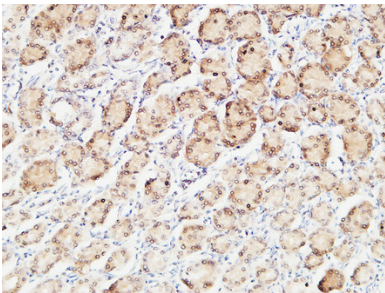
과민포도막안 피부조직면역조직화학분석 1. 항체1:200 오후4°C에서 1시간 반응시켰다. 2. 고압및고온EDTA 용액 (pH 8.0)을 사용하여 항을 회복했다. 3. 아항체1:200 오후4°C에서 30 분 반응했다.



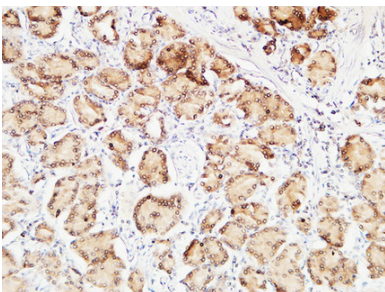
과민포도막안 피부조직면역조직화학분석 1. 항체1:200 오후4°C에서 1시간 반응시켰다. 2. 고압및고온EDTA 용액 (pH 8.0)을 사용하여 항을 회복했다. 3. 아항체1:200 오후4°C에서 30 분 반응했다.



과민포도막안 피부조직면역조직화학분석 1. 항체1:200 오후4°C에서 1시간 반응시켰다. 2. 고압및고온EDTA 용액 (pH 8.0)을 사용하여 항을 회복했다. 3. 아항체1:200 오후4°C에서 30 분 반응했다.



과민포도막안 위암조직면역조직화학분석 1. 항체1:100 오후4°C에서 1시간 반응시켰다. 2. 고압및고온EDTA 용액 (pH 8.0)을 사용하여 항을 회복했다. 3. 아항체1:200 오후4°C에서 30 분 반응했다.



과민포도막안 위암조직면역조직화학분석 1. 항체1:100 오후4°C에서 1시간 반응시켰다. 2. 고압및고온EDTA 용액 (pH 8.0)을 사용하여 항을 회복했다. 3. 아항체1:200 오후4°C에서 30 분 반응했다.