

**제품명: Eg5** 토끼 다클론 항체

**카탈로그 번호: APRab10331**

연구용 전용

## 요약

설명	토끼 다클론 항체
숙주	토끼
적용	WB, IHC, ICC/IF, ELISA
반응성	인, 쥐, 마우스
결합	비결합
변형	수정되지 않음
아이소타입	IgG
클론성	다클론
형태	액체
농도	1mg/ml
Storage	Aliquot 하여 $-20^{\circ}\text{C}$ 에 보관(12개월 유효). 냉동/해동 반복을 피하십시오.
Shipping	Ice bags
버퍼	글세롤 50%, 보르덴탈 0.5%, 산구방제 N 0.02%를 함유한 PBS 용액
정제	천상정제

## 적용

희석 비율	WB 1:500-1:2000, IHC 1:100-1:300, ICC/IF 1:200-1:1000, ELISA 1:10000-1:20000
분자량	119kDa

## 항원 정보

유전자명	KIF11
다른 이름	KIF11; EG5; KNSL1; TRIP5; Kinesin-like protein KIF11; Kinesin-like protein 1; Kinesin-like spindle protein HKSP; Kinesin-related motor protein Eg5; Thyroid receptor-interacting protein 5; TR-interacting protein 5; TRIP-5
유전자 ID	3832.0
SwissProt ID	P52732
면역원	이 항체는 인간 KIF11/Eg5 에서 유한한 펩타이드를 사용하여 생성되었습니다. 아민산 범위: 892-941

## 배경

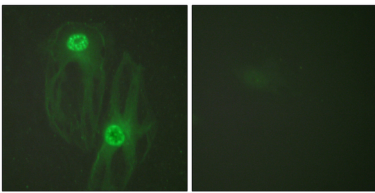
카인테린 펩타이드 11(KIF11) Homo sapiens 이 유전자는 카인테린 단백질 펩타이드에 속하는 운동 단백질입니다. 이 단백질 펩타이드는 운동 단백질의 구조를 가진 여러 가지 단백질에 관여하는 것으로 알려져 있습니다. 이 유전자는

물기에는 염색약(저장 중체본 및 새로운 염색약)가 포함되어 있습니다. [RefSeq 제 2008년 7월 기능 염색약]에 포함된 유전자 KIF11의 다른 중체(예를 들어 고대관 배를 가진 새로운 염색약)입니다. PTM: S 가지는 세로만 인산화, 유비쿼린은 세로 Thr-926 도에 인화 KIF11 과 방출 장치(같은 조절(아도초 전제), DNA 손상 ATM 또는 ATR 에 의해 인화될 수 있습니다. 유성 캐비닛 유 단백질에 포함됩니다. BimC 하급 유성 1 가 캐비닛 유 단백질에 포함됩니다. 소위 감성(호) 전할 때 감성(호) 유성(호) 포함됩니다. 저도 MYSM1, PCAF, RBM10 및 KIF11/TRIP5 로 구성된 대규모 단백질 복합체 구성요입니다.

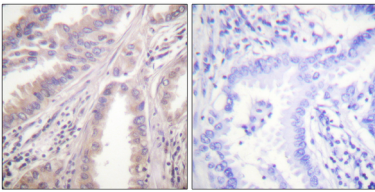
## 연구 분야

신호 전달

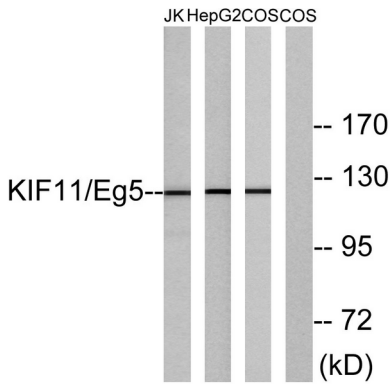
## 이미지 데이터



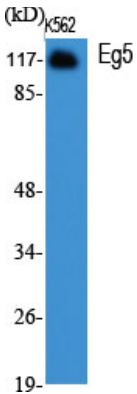
KIF11/Eg5 항체를 이용한 HeLa 세포의 면역형광 분석. 오른쪽 그림은 합편이로 처리한 결과입니다.



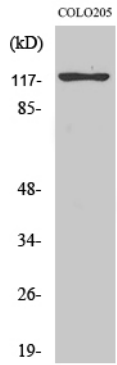
KIF11/Eg5 항체를 이용한 파라핀포매인 조직의 면역조직화학 분석. 오른쪽 그림은 합편이로 처리한 결과입니다.



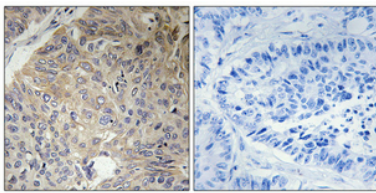
Jurkat, HepG2 및 COS 세포 용출물 KIF11/Eg5 항체를 사용하여 단백질 분석. 오른쪽 그림은 합편이로 처리한 결과입니다.



Eg5 단백질을 이용한 HeLa 세포의 웨스턴 블롯 분석.



Eg5 단백질이 COLO205 세포에서 발현되는 것을 확인합니다.



조직에서 Eg5 단백질의 발현을 확인하기 위해, COLO205 세포를 4°C에서 4시간 동안 고정하고, 1:100의 농도로 Tris-EDTA, pH 8.0 용액에서 1시간 동안 방치한 후, DAPI로 염색하여 핵을 염색하였습니다.