

**제품명: EFP** 토끼 다클론 항체

**카탈로그 번호: APRab10327**

연구용 전용

## 요약

설명	토끼 다클론 항체
숙주	토끼
적용	WB, IHC, ICC/IF, ELISA
반응성	인간 쥐 마우스
결합	비결합
변형	수정되지 않음
아이소타입	IgG
클론성	다클론
형태	액체
농도	1mg/ml
Storage	Aliquot 하여 $-20^{\circ}\text{C}$ 에 보관(12 개월 유효). 냉동/해동 반복을 피하십시오.
Shipping	Ice bags
버퍼	글세롤 50%, 보르덴탈 0.5%, 산구방제 N 0.02% 를 함유한 PBS 용액
정제	천상정제

## 적용

희석 비율	WB 1:500-1:2000, IHC 1:100-1:300, ICC/IF 1:50-1:200, ELISA 1:5000-1:20000
분자량	71kDa

## 항원 정보

유전자명	TRIM25 TRIM25; EFP; RNF147; ZNF147; E3 ubiquitin/ISG15 ligase TRIM25; Estrogen-responsive
다른 이름	finger protein; RING finger protein 147; Tripartite motif-containing protein 25; Ubiquitin/ISG15-conjugating enzyme TRIM25; Zinc finger protein 147
유전자 ID	7706.0
SwissProt ID	Q14258
면역원	이 항원은 인간 ZNF147 에서 유래한 항원이다. 용해성 단백질이다. 아민산 범위 201-250

## 배경

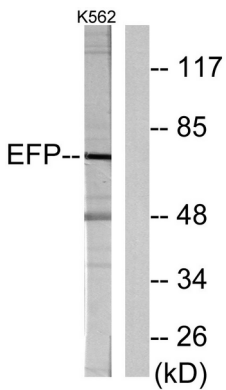
이 유전자에 의해 생성된 단백질은 증폭자 (TRIM) 계열에 속한다. TRIM 도메인은 세 개의 연결 도메인 RING, B-box type 1, B-box type 2 및 항원 구조를 포함한다. 단백질은 세포에 존재한다.

다중인 DNA 결합 및 합체형 전사활화도인 증자-이 단백질 TRIM 계열 다른 여러 구성 유해제 전사인자 유닛을 포함하여 유전자 발현에 특이적으로 반응하는 조절 단백질 유닛에 의해 조절되는 주요 반응 유전자에 포함된다. [RefSeq 제공 2008년 7월, 기능 다형성 표적에서 특이적으로 반응하는 유성 1 개 B30.2/SPRY 도메인 포함 유성 1 개 RING 형이 변형 포함, 조직 특이성 도메인 포함]

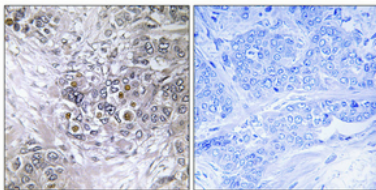
## 연구 분야

RIG-I 유수용체

## 이미지 데이터



K562 세포 용출물을 ZNF147 항체를 사용하여 단백질 분석했다. 오른쪽은 항체만 사용했다.



파킨모틴은 유암 조직 면역조직화학 분석 항체는 1:100으로 희석하여 4°C에서 하룻밤 반응했다. 항원 희석은 10x Tris-EDTA, pH 8.0 용액을 사용했다. 음대군(오른쪽)은 항체만 유암 표적으로 전사하여 얻었다.