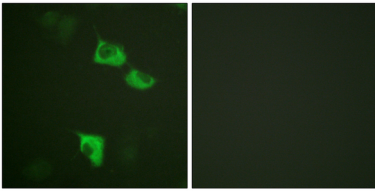


: GTP 결합상인 가열 EF-G/EF-2 하이클에 속한다. 소위 mRNA 감 SURF 복합체 구성요이며 적도 ERF1, ERF3(ERF3A 또는 ERF3B), EEF2, UPF1/RENT1, SMG1, SMG8 및 SMG9 로 구성된다

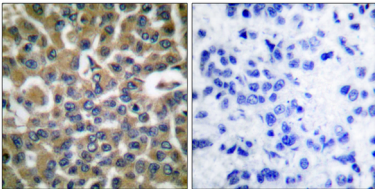
연구 분야

AMPK

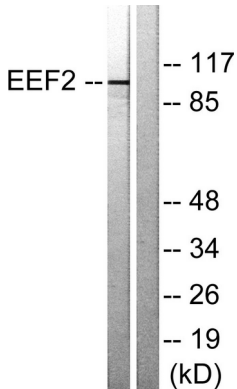
이미지 데이터



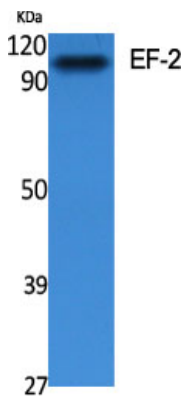
eEF2 항체를 용인 HUVEC 세포의 면역형광 분석. 오른쪽 그림은 항체를 이르지 않은 결과이다.



파라핀에 포함된 유방 조직에 대한 eEF2 항체를 용인 면역조직화학 분석. 오른쪽 그림은 항체를 이르지 않은 결과이다.



10% 혈로 30 분 처리한 NIH/3T3 세포 용출물 eEF2 항체를 용인 웨스턴 블롯 분석했다. 오른쪽 그림은 항체를 이르지 않은 결과이다.



EF-2 다른 항체를 1:2000 으로 희석하여 양 세포에 대한 웨스턴 블롯 분석을 수행했다.

EF-2 항체를 1:2000 로 희석하여 VEC 세포에 대한 웨스턴 블롯 분석을 수행했다.

