

제품명: EF-1 β 토끼 다클론 항체

카탈로그 번호: APRab10317

연구용 전용

요약

설명	토끼 다클론 항체
숙주	토끼
적용	WB, ELISA
반응성	인간 쥐 생체
결합	비결합
변형	수정치 없음
아이소타입	IgG
클론성	다클론
형태	액체
농도	1mg/ml
Storage	Aliquot 하여 -20°C 에 보관(12 개월 유효). 냉동/해동 반복을 피하십시오.
Shipping	Ice bags
버퍼	글리세롤 50%, 보르덴탈 0.5%, 산구방제 N 0.02%를 함유한 PBS 용액
정제	천상정제

적용

희석 비율	WB 1:500-1:2000, ELISA 1:10000-1:20000
분자량	24kDa

항원 정보

유전자명	EEF1B2
다른 이름	EEF1B2; EEF1B; EF1B; Elongation factor 1-beta; EF-1-beta
유전자 ID	1933.0
SwissProt ID	P24534
면역원	이 항원은 인간 EF-1 베타에서 유래한 항원입니다. 용액에 포함되어 있습니다. 아민산 번호 83-132

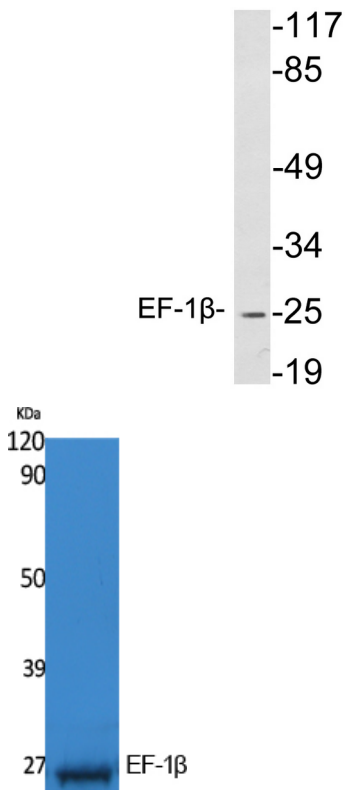
배경

이 유전자는 번역장치를 암호화합니다. 단백질은 아미노산 tRNA 리라솜으로 전하는 데 관여하는 구아닌 뉴클레오타이드 교환 인자이다. 세포골질에서 UTR 에 의해 차가운 세 가지 전사체가 생성된다. [RefSeq 제 2008 년 7 월] 기능 EF-1- 베타/EF-1- 델타/EF-1- 알파 결합 GDP 를 GTP 로 교환하는 것을 촉진한다. PTM: 인산화 GDP/GTP 교환 속도에 영향을 미친다; 유성 EF-1- 베타/EF-1- 델타 결합에 포함된다; 유성 1 개 GST C- 말단 도메인을 포함한다; 소위 EF-1 은 알파 베타 델타 감마 4 개 소위로 구성된다

연구 분야

-

이미지 데이터



EF-1β 항을 사용하여 K562 세포 추출에 대한 Western blot 분석을 수행합니다.

EF-1β 단백질은 K562 세포 추출에 대한 Western blot 분석을 수행했다. 약량은 1:20000로 희석했다.