

제품명: eEF2K 토끼 다클론 항체

카탈로그 번호: APRab10310

연구용 전용

요약

설명	토끼 다클론 항체
숙주	토끼
적용	WB, IHC, ICC/IF, ELISA
반응성	인간
결합	비결합
변형	수정되지 않음
아이소타입	IgG
클론성	다클론
형태	액체
농도	1mg/ml
Storage	Aliquot 하여 -20°C 에 보관(12 개월 유효). 냉동/해동 반복을 피하십시오.
Shipping	Ice bags
버퍼	글리세롤 50%, 보르덴탈 0.5%, 산구방제 N 0.02%를 함유한 PBS 용액
정제	천상정제

적용

희석 비율	WB 1:500-1:2000, IHC 1:100-1:300, ICC/IF 1:50-1:200, ELISA 1:10000-1:20000
분자량	105kDa

항원 정보

유전자명	EEF2K
다른 이름	EEF2K; Eukaryotic elongation factor 2 kinase; eEF-2 kinase; eEF-2K; Calcium/calmodulin-dependent eukaryotic elongation factor 2 kinase
유전자 ID	29904.0
SwissProt ID	O00418
면역원	이 항원은 인간 eEF2K 에서 유래한 항원을 사용하였습니다. 아민산 범위 331-380

배경

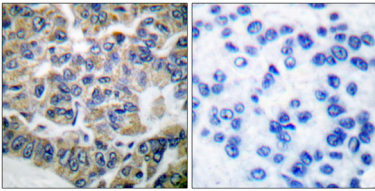
이 유전자는 세포의 수축을 조절하는 단백질 복합체인 eEF2K의 구성 요소로, 주로 단백질 합성을 억제한다. 이 유전자는 단백질 합성 조절에 관여하며, 전세포 성장인자 2(EEF2)를 인산화하여 EEF2 기능을 억제한다. 이 유전자는 암에 증가되어 있으며, 항암 치료의 표적이 될 수 있다. [RefSeq 제 2008 년 7 월, 축적형 ATP + [성장인자 2] = ADP + [성장인자 2] 인형 효소 조절

: 칼슘 칼륨 의존 분해가 인산염을 거쳐 분해되는 칼슘 칼륨 의존성을 갖게 됩니다. 기능 전체는 산화제 2를 산화하고 칼륨에 결합한다. 유성 단백질에 수퍼패에 속한다. 알형 단백질에 결합, 유점 알형 단백질에 도입된 기를 포함 소위 단백질은 동양형

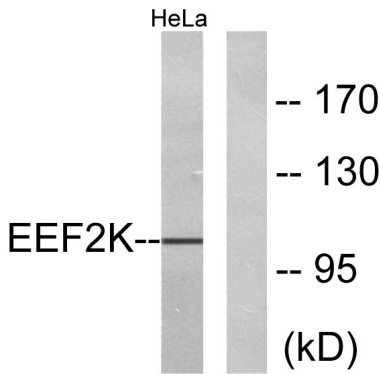
연구 분야

AMPK

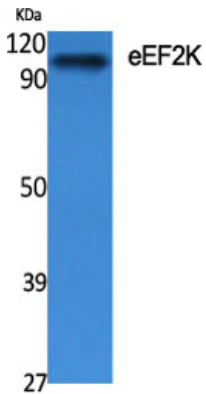
이미지 데이터



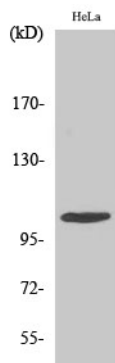
파면 세포막 안쪽 유막 조직에 대한 조직화 분석 (eEF2K 항체 사용). 오른쪽은 합당막이로 차단한 결과입니다.



10% 합당막이로 차단한 HeLa 세포 용출물을 eEF2K 항체 사용에 의한 분석을 하였다. 오른쪽은 합당막이로 차단한 결과입니다.



eEF2K 단백질 1:500 오프하이브리딩 시에 대한 웨스턴 블롯 분석을 하였다.



HeLa 세포에 대해 1:500 오프하이브리딩 eEF2K 단백질 사용에 의한 분석을 하였다.

