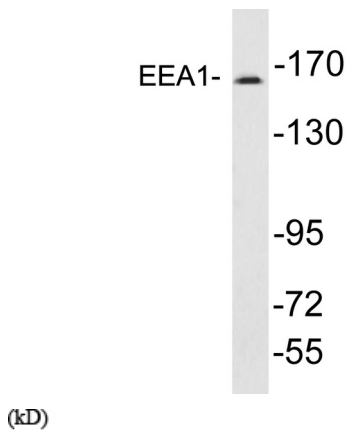


RAB5A, RAB5B, RAB5C 및 RAB22A 에 결합한다. 질병 유전자 부류는 항종양제 사마귀 결핵의 형질에 EEA1 에 대한 항체 발된다. 또한 FYVE 형이 손가락 모양은 포도당 아
 시톨-3-인산의 신호를 매개한다. 기능 포도당 아시톨-3-인산은 인질 소에 결합하고 인산수송에 참여한다. 유성 1 개 C2H2 형이 손가락 모양이다. 유성 1 개 FYVE 형이 손가락 모양이다
 . 소위 중량체 STX6 에 결합한다. GTP 결합에 결합한다. RAB5A, RAB5B, RAB5C 및 RAB22A 에 결합한다.

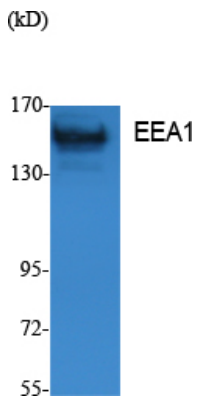
연구 분야

세포 내입

이미지 데이터



EEA1 항체를 사용하여 A431 세포 용출물에 대한 웨스턴 블롯 분석을 수행했습니다.



K562 세포 추출물에서 EEA1 단백질을 사용하여 웨스턴 블롯 분석했다. 약량은 1:20000로 하였다.