

제품명: EDG-6 토끼 다클론 항체

카탈로그 번호: APRab10302

연구용 전용

요약

설명	토끼 다클론 항체
숙주	토끼
적용	WB, ICC/IF, ELISA
반응성	인간 췌장
결합	비결합
변형	수정치 없음
아이소타입	IgG
클론성	다클론
형태	액체
농도	1mg/ml
Storage	Aliquot 하여 -20°C 에 보관(12개월 유효). 냉동/해동 반복을 피하십시오.
Shipping	Ice bags
버퍼	글리세롤 50%, 보오덴탈 0.5%, 산구방제 N 0.02%를 함유한 PBS 용액
정제	천상정제

적용

희석 비율	WB 1:500-1:2000, ICC/IF 1:200-1:1000, ELISA 1:5000-1:10000
분자량	41kDa

항원 정보

유전자명	S1PR4
다른 이름	S1PR4; EDG6; Sphingosine 1-phosphate receptor 4; S1P receptor 4; S1P4; Endothelial differentiation G-protein coupled receptor 6; Sphingosine 1-phosphate receptor Edg-6; S1P receptor Edg-6
유전자 ID	8698.0
SwissProt ID	O95977
면역원	이 항원은 인간 EDG6에서 유래한 합성 펩타이드를 사용하여 생성되었습니다. 아민 말단 위치 211-260

배경

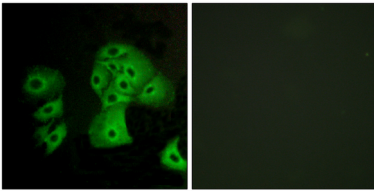
이 유전자는 내피 분화 G 단백질 결합(EDG) 수용체 중 하나입니다. EDG 수용체는 라스/리파이드/라스/싱/리파이드를 결합하여 인산화/인산화/인산화에 관여합니다. EDG 수용체는 인

특이한 리셉터에 특이적으로 발현된다. [RefSeq] 제 2008년 7월, 기능 리셉터 리피드인 필리핀-인(S1P)의 수용체이다. S1P는 대변의 세포 및 조직 유형에 대한 생체적호를 하는 생체 활성 리피드이다. 리피드 특이적인 세포 이동과 관련할 수 있다. 유성 G 단백질 결합 수용체 계열에 속한다. 조직 특성이 리피드와 리피드 조절 조직에서 특이적으로 발현된다. 생인태아와 장 상의 말초 혈관 및 폐에서 상온으로 발현된다. 상온의 리피드 골수 및 장과 대변의 간 흥분 및 폐에서 발현된다. 낮다.

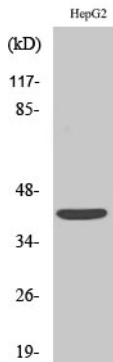
연구 분야

신경생리학적 수용체 응용

이미지 데이터



EDG6 항체(항 A549) 세포면역형광분석을 위한 항체로 사용되었습니다.



EDG-6 다른 항체(항 A549)에 대한 Western blot 분석