

제품명: EDG-4 토끼 다클론 항체

카탈로그 번호: APRab10300

연구용 전용

요약

설명	토끼 다클론 항체
숙주	토끼
적용	WB, ICC/IF, ELISA
반응성	인간 쥐 원형
결합	비결합
변형	수정되지 않음
아이소타입	IgG
클론성	다클론
형태	액체
농도	1mg/ml
Storage	Aliquot 하여 -20°C 에 보관(12 개월 유효). 냉동/해동 반복을 피하십시오.
Shipping	Ice bags
버퍼	글리세롤 50%, 보오 단백질 0.5%, 산기방부제 N 0.02%를 함유한 PBS 용액
정제	천상정제

적용

희석 비율	WB 1:500-1:2000, ICC/IF 1:200-1:1000, ELISA 1:20000-1:40000
분자량	39kDa

항원 정보

유전자명	LPAR2
다른 이름	LPAR2; EDG4; LPA2; Lysophosphatidic acid receptor 2; LPA receptor 2; LPA-2; Lysophosphatidic acid receptor Edg-4
유전자 ID	9170.0
SwissProt ID	Q9HBW0
면역원	이 항체는 인간 EDG4 에 유한한 항원 부위를 사용하였습니다. 아민산 범위 271-320

배경

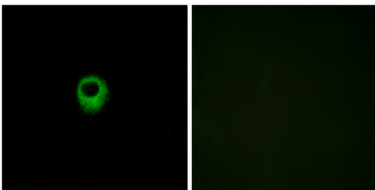
리포산 수용체 2(LPAR2) Homo sapiens 유전자는 G 단백질 결합 수용체 계열의 구성원이다. EDG 단백질 계열의 구성원일 수 있다. 이 단백질은 리포산(LPA) 수용체로서 Gi 및 Gq 단백질 결합을 통해 세포내 LPA에 대한 높은 친화성을 Ca^{2+} 동에 기여한다. 대체 글리코실화 변형은 보편적이지 않은 특징이다. [RefSeq 제공 2008년 7월 기준 데이터]

활동 단백질 리포 프로틴(LPA) 수용체 중 G 단백질(G(i)/G(o), G(12)/G(13) 및 G(q) 패밀리 결합하는 것으로 보인다. 인간 배아 C-비(PLC-비) 선천 발달 경로에 핵심적인 역할을 한다. . 기하 PubMed:9525886 cDNA 클론은 C-말단 도핑 연구에서 포스포유아노산 키나아제를 결합하는 것을 가지고 있다. 이 cDNA 가분류는 소중체에서 포스포유아노산 키나아제를 발현하는 것으로 보이며, 암호 단백질 기능을 변화시키고 중추 신경계에서 포스포유아노산 키나아제 활성을 증가시킨다. 유성 G-단백질 결합 수용체 계열에 속한다. 소위 SLC9A3R2/NHERF2, MAGI3 및 PLCB3와 상호 작용한다. 조직 특이성 표현형은 일반적으로 가장 풍부하게 관찰되며, 방울 및 조직에서는 발현이 적다. 상피 및 배반 세포 간 골격 성장 및 세포 증식 등 다양한 과정에서는 발현이 적다. 또한 전염병에 관여하지 않는다.

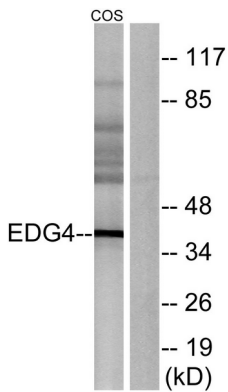
연구 분야

신경생리학, 수용체 생물학

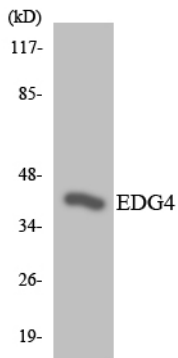
이미지 데이터



EDG4 항체를 이용한 MCF7 세포의 면역형광 분석. 오른쪽 그림은 항체만으로도 처리한 결과입니다.



EDG4 항체를 사용하여 COS7 세포를 면역형광 분석했습니다. 오른쪽 그림은 항체만으로도 처리한 결과입니다.



EDG4 항체를 사용하여 K562 세포를 면역형광 분석했습니다.