

제품명: EDG-3 토끼 다클론 항체

카탈로그 번호: APRab10299

연구용 전용

요약

설명	토끼 다클론 항체
숙주	토끼
적용	WB, ICC/IF, ELISA
반응성	인간 쥐 생체
결합	비결합
변형	수정치 없음
아이소타입	IgG
클론성	다클론
형태	액체
농도	1mg/ml
Storage	Aliquot 하여 -20°C 에 보관(12 개월 유효). 냉동/해동 반복을 피하십시오.
Shipping	Ice bags
버퍼	글리세롤 50%, 보온 단백질 0.5%, 산기방부제 0.02%를 함유한 PBS 용액
정제	천상정제

적용

희석 비율	WB 1:500-1:2000, ICC/IF 1:200-1:1000, ELISA 1:20000-1:40000
분자량	42kDa

항원 정보

유전자명	S1PR3 S1PR3; EDG3; Sphingosine 1-phosphate receptor 3; S1P receptor 3; S1P3; Endothelial
다른 이름	differentiation G-protein coupled receptor 3; Sphingosine 1-phosphate receptor Edg-3; S1P receptor Edg-3
유전자 ID	1903.0
SwissProt ID	Q99500
면역원	이 항체는 인간 EDG3에서 유래한 항원 펩타이드를 사용하여 생성되었습니다. 아민 번호 115-164

배경

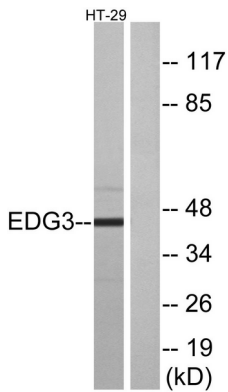
이 유전자 단백질은 EDG3 계열 수용체 구성을 암호화하는 단백질 인산화 1-인(S1P)의 농도에 반응하여 활성화될 수 있는 G 단백질 결합 수용체입니다.[RefSeq 제공]

, 2008 년 7 월, 가능 리포딩질인 스핀딘-1-인(S1P)의 수용체 S1P는 대부분 세포막 표면에만 존재하며, 이는 생체 활성 리포딩질이다. 주 HTC4 간암 세포에 발현된 S1P 유도체 중 및 세포막 표면에 발현될 수 있다. 유성 G 단백질 결합 수용체 계열에 속한다. 조직 특성은 모든 조직에서 발현되며, 심장 태반 생장 및 간에서 가장 풍부하게 발현된다.

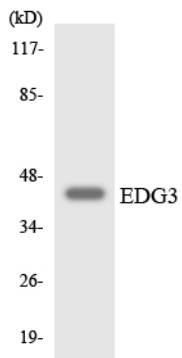
연구 분야

신경생리학적 수용체 연구

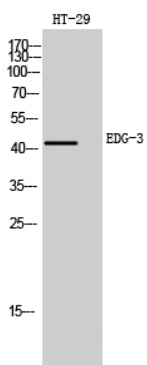
이미지 데이터



EDG3 항를 사용하여 HT-29 세포 용출물을 위한 웨스턴 블롯 분석. 오른쪽은 항 단백질로 처리했습니다.



EDG3 항를 사용하여 HepG2 세포 용출물을 위한 웨스턴 블롯 분석.



EDG-3 다른 항를 이용한 HT-29 세포 용출물을 위한 웨스턴 블롯 분석.