

제품명: EDG-1 토끼 다클론 항체

카탈로그 번호: APRab10295

연구용 전용

요약

설명	토끼 다클론 항체
숙주	토끼
적용	WB, ICC/IF, ELISA
반응성	인간 쥐 생체
결합	비결합
변형	수정치 없음
아이소타입	IgG
클론성	다클론
형태	액체
농도	1mg/ml
Storage	Aliquot 하여 -20°C 에 보관(12 개월 유효). 냉동/해동 반복을 피하십시오.
Shipping	Ice bags
버퍼	글리세롤 50%, 보오 단백질 0.5%, 산기방부제 N 0.02%를 함유한 PBS 용액
정제	천상정제

적용

희석 비율	WB 1:500-1:2000, ICC/IF 1:200-1:1000, ELISA 1:5000-1:10000
분자량	50kDa

항원 정보

유전자명	S1PR1 S1PR1; CHEDG1; EDG1; Sphingosine 1-phosphate receptor 1; S1P receptor 1; S1P1;
다른 이름	Endothelial differentiation G-protein coupled receptor 1; Sphingosine 1-phosphate receptor Edg-1; S1P receptor Edg-1; CD antigen CD363
유전자 ID	1901.0
SwissProt ID	P21453
면역원	이 항원은 인간 S1P 수용체 EDG1 에 유한한 펩타이드를 용해성 단백질로 생산합니다. 아민산 범위 206-255

배경

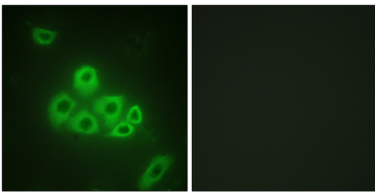
이 유전자에 코딩된 단백질은 G 단백질 결합 수용체 구조를 가지며, 세포에 높은 수준으로 발현됩니다. 이 단백질은 인간 스핑진 1-인(S1P)과 높은 친화력을 가지고 결합하며, 세포 분화를 조절하는 과정에

관하는 것으로 추정된다. 이 수용체 발현은 세포 간 접을 유발한다. 대시콜라겐을 통해 이전에는 밝혀지지 않았다. [RefSeq 제공 2016년 3월, 기능 리포팅, 접합 단백질-1-인(S1P)의 수용체 S1P는 대부분의 세포와 조직에 양분적으로 발현한다. 생체 발현 리포팅과 리포팅이다. 이 수용체는 G 단백질 결합 수용체로, 내세포 신호를 조절하는 과정에 관여할 수 있다. 이 단백질은 G 단백질 G(i) 하위류와 연관되어 있는 것으로 보인다. 유전자 클러스터는 인간 게놈의 12번 염색체(13-아미노산(PME)에 의해 유전된다. PTM: S1P에 의해 유전된다. 내세포 신호는 Thr-236 잔여에서 세포내 신호전달 단백질 PKB/AKT1 매개 신호를 발현한다. 유성 G 단백질 결합 수용체 계열에 속한다. 조직 특이성 내세포에서 발현되며, 혈관 평활 세포, 섬유아세포, 말초신경 및 타액선 세포에 과발현된다.

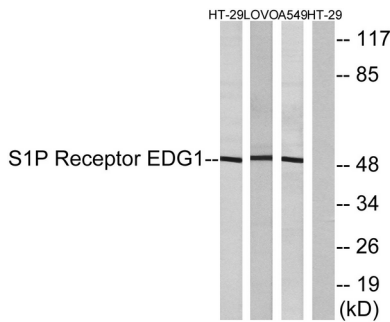
연구 분야

신경생리학적 수용체 연구

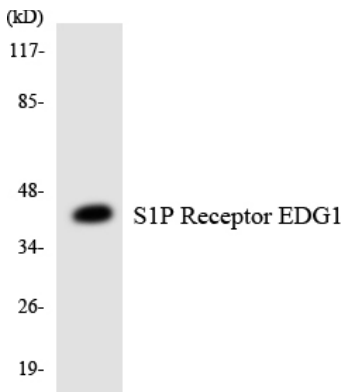
이미지 데이터



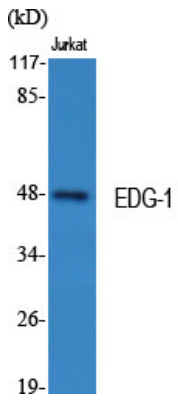
S1P 수용체 EDG1 항체를 사용한 A549 세포의 면역형광 분석. 오른쪽 그림은 합성 펩타이드로 차단한 결과이다.



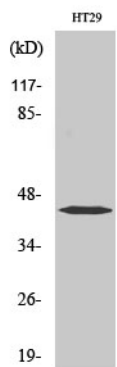
HT-29, LOVO 및 A549 세포 용출물을 S1P 수용체 EDG1 항체를 사용하여 Western blot 분석했다. 오른쪽 그림은 합성 펩타이드로 차단한 결과이다.



HUVEC 세포 용출물을 S1P 수용체 EDG1 항체를 사용하여 Western blot 분석했다.



EDG-1 단백질 양을 확인한 Jurkat 세포 배양액의 Western blot 분석



EDG-1 단백질 양을 확인한 HT29 세포 배양액의 Western blot 분석