

제품명: EDA 토끼 다클론 항체

카탈로그 번호: APRab10288

연구용 전용

요약

설명	토끼 다클론 항체
숙주	토끼
적용	WB, IHC, ICC/IF, ELISA
반응성	인간
결합	비특이적
변형	수정되지 않음
아이소타입	IgG
클론성	다클론
형태	액체
농도	1mg/ml
Storage	Aliquot 하여 -20°C 에 보관(12개월 유효). 냉동/해동 반복을 피하십시오.
Shipping	Ice bags
버퍼	글리세롤 50%, 보오덴탈 0.5%, 산구방제 N 0.02%를 함유한 PBS 용액
정제	천상정제

적용

희석 비율	WB 1:500-1:2000, IHC 1:100-1:300, ICC/IF 1:50-1:200, ELISA 1:5000-1:20000
분자량	42kDa

항원 정보

유전자명	EDA
다른 이름	EDA; ED1; EDA2; Ectodysplasin-A; Ectodermal dysplasia protein; EDA protein
유전자 ID	1896.0
SwissProt ID	Q92838
면역원	이 항원은 인간 EDA 단백질에서 유한한 항원 부위를 사용하였습니다. (아산화비린니 120-170)

배경

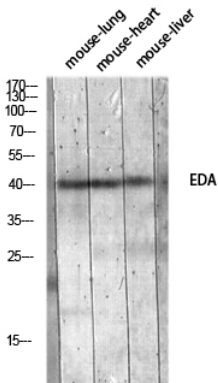
이 유전자는 코딩 단백질 유린(furin)에 의해 잘 알려진 효소를 생성할 수 있는 형질 단백질이다. 종괴 인자(TNF) 계열 속에는 이 단백질은 중량(homotrimer)로 작용하여 세포-세포 간 상호작용에 관여한다. 이 유전자의 결함은 무중량형(X-연부종)에 관여한다. 이 유전자는 여기 다클론 항체를 생산하는 데 사용되었다. [RefSeq 제 2008년 7월 대체물 추가] 이 항원 부위는 것으로 보일 때 EDA 결함 체결종(MIM:300606)의 원인이다. 체결종은 전 절을 동반하지 않는 두 개의 상이한 유전자형에 의해 발생한다. EDA 결함으로 인한

체결중X-연결서연결임다.이질은앞사람은정신인말과수술가도있만우의영지않다.질은EDA결합제형외업형성(ED1) [MIM:305100]의원해코트-재판스무개중문또는X-연결서정외업형성(XLHED)으로알려있습니다.외업형성은두개상의외업구의정상인블로에발하는이질인질반을정함다.ED1은말이문문과무중또는저중,체가비정적이없며말이없어말을할수없게특임다.ED1은안장모결단150가이외업형성중강한형임다.가능외업기형형성문상피근소호전할에관하는것으로보입니다.이소플A1은수용체EDAR에관함다.이소플A2는수용체KEDAR에관함다.PTM: N-글리코실임다.PTM: 푸에연기공통분해형성된다.유성종괴과안기형에함다.유성골연우모에일개포함다.소위등중체등중체는이형이다.은채의올파를형할수있다.조특성풍하게전함.안과적질표모양.말뎀등외업기형중에연은암의특사표유에서발함다.또한상외상간근육척추전선태양간지름조릿등에서도발함다.

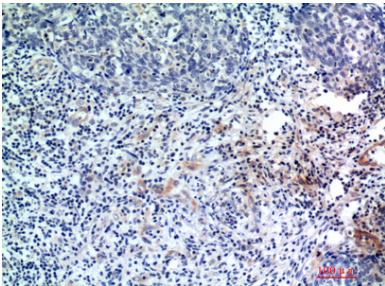
연구 분야

사람인 사람인 수용체 상호용

이미지 데이터



EDA 항를사용하여mouse의 심장 간조직을western blot 분석하였다. 항는1:1000 로확하였고, 이항는1:20000 로확하였다.



파판에프틴인간우심장조직western blot 분석에서항는1:200 로확하였다.