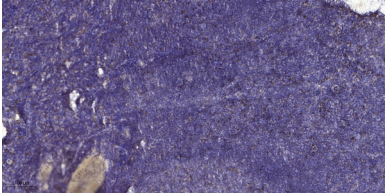


염색염색은 조직이다. 전형인 특은 구멍이 눈물 구멍 주위로 연구되어 있다. 조직은 광안 유질물 첨가 재료이다. 염색이 관된다.

연구 분야

면역학

이미지 데이터



과민포탄인 판도 조직 면역조직화학 분석. 1. 항체 1:200 으로 하여 4°C 에서 1시간 반응시켰다. 2. Tris-EDTA, pH 9.0 용액 사용 하여 염색을 하였다. 3. 이 항체 1:200 으로 하여 30 분 반응시켰다.