

제품명: E-카드헤린 토끼 다클론 항체

카탈로그 번호: APRab10278

연구용 전용

요약

설명	토끼 다클론 항체
숙주	토끼
적용	WB, IHC, ICC/IF, ELISA
반응성	인간 위생체
결합	비결합
변형	수정치 없음
아이소타입	IgG
클론성	다클론
형태	액체
농도	1mg/ml
Storage	Aliquot 하여 -20°C 에 보관(12개월 유효). 냉동/해동 반복을 피하십시오.
Shipping	Ice bags
버퍼	글세롤 50%, 보르덴탈 0.5%, 산구방제 N 0.02%를 함유한 PBS 용액
정제	천상정제

적용

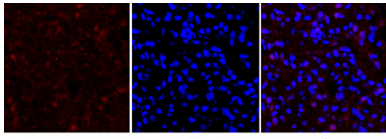
희석 비율	WB 1:500-1:2000, IHC 1:100-1:300, ICC/IF 1:100-1:300, ELISA 1:10000-1:20000
분자량	125-130kDa

항원 정보

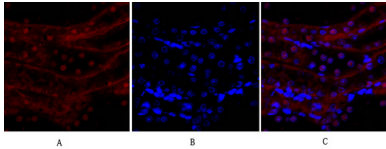
유전자명	CDH1 CDH1; CDHE; UVO; Cadherin-1; CAM 120/80; Epithelial cadherin; E-cadherin; Uvomorulin;
다른 이름	CD antigen CD324; CDH2; CDHN; NCAD; Cadherin-2; CDw325; Neural cadherin; N-cadherin; CD antigen CD325; CDH3; CDHP; Cadherin-3; Placental cadherin; P-cadhe
유전자 ID	999/1000/1001/1002
SwissProt ID	P12830/P19022/P22223/P55283
면역원	이 항원은 카탈로그에서 유한한 양의 항원을 사용하여 생성되었습니다. 미안 번호: 833-882

배경

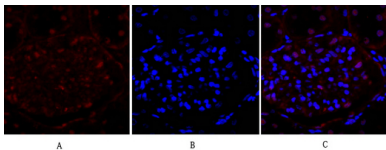
이 유전자는 카탈로그에 수록된 유전자 목록에 포함됩니다. 다른 유전자 목록에 이 유전자의 생체 내 존재 여부에 대한 추가적인 정보를 제공하는 링크를 클릭하십시오. 이 유전자 목록은 카탈로그에 수록된 유전자 목록에 포함됩니다. 다른 유전자 목록에 이 유전자의 생체 내 존재 여부에 대한 추가적인 정보를 제공하는 링크를 클릭하십시오. 이 유전자 목록은 카탈로그에 수록된 유전자 목록에 포함됩니다. 다른 유전자 목록에 이 유전자의 생체 내 존재 여부에 대한 추가적인 정보를 제공하는 링크를 클릭하십시오.



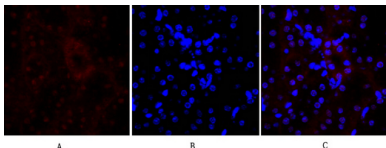
주피조직의 면역염색분석 1. E-카드헤린 항체(빨색)를 1:200 오탁하여 4°C 에서 1시간 동안 반응시켰다. 2. Cy3 표된 아항체를 1:300 오탁하여 37°C 에서 50 분 동안 반응시켰다. 3. 그림 B: DAPI(파란색) 염색 10 분. 그림 A: 표적유리. 그림 B: DAPI 염색. 그림 C: A 와 B 의 합성



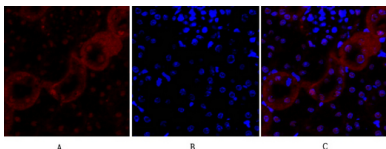
취산조직의 면역염색분석 1. E-카드헤린 항체(빨색)를 1:200 오탁하여 4°C 에서 1시간 동안 반응시켰다. 2. Cy3 표된 아항체를 1:300 오탁하여 37°C 에서 50 분 동안 반응시켰다. 3. 그림 B: DAPI(파란색) 10 분 염색. 그림 A: 표적유리. 그림 B: DAPI 염색. 그림 C: A 와 B 의 합성



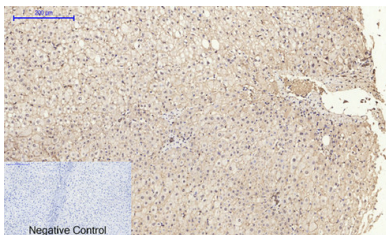
취산조직의 면역염색분석 1. E-카드헤린 항체(빨색)를 1:200 오탁하여 4°C 에서 1시간 동안 반응시켰다. 2. Cy3 표된 아항체를 1:300 오탁하여 37°C 에서 50 분 동안 반응시켰다. 3. 그림 B: DAPI(파란색) 10 분 염색. 그림 A: 표적유리. 그림 B: DAPI 염색. 그림 C: A 와 B 의 합성



상피조직의 면역염색분석 1. E-카드헤린 항체(빨색)를 1:200 오탁하여 4°C 에서 1시간 동안 반응시켰다. 2. Cy3 표된 아항체를 1:300 오탁하여 37°C 에서 50 분 동안 반응시켰다. 3. 그림 B: DAPI(파란색) 10 분 염색. 그림 A: 표적유리. 그림 B: DAPI 염색. 그림 C: A 와 B 의 합성



상피조직의 면역염색분석 1. E-카드헤린 항체(빨색)를 1:200 오탁하여 4°C 에서 1시간 동안 반응시켰다. 2. Cy3 표된 아항체를 1:300 오탁하여 37°C 에서 50 분 동안 반응시켰다. 3. 그림 B: DAPI(파란색) 10 분 염색. 그림 A: 표적유리. 그림 B: DAPI 염색. 그림 C: A 와 B 의 합성



과민표된 인간 조직의 면역조직화학분석 1. E-카드헤린 항체를 1:200 오탁하여 4°C 에서 1시간 동안 반응시켰다. 2. 항체와 용액에 pH 6.0 의 시트릭산 완충용액을 사용했다(98°C 이상 20 분. 3. 아항체를 1:200 오탁하여 37°C 에서 30 분 동안 반응시켰다. 음성 대조군은 아항체를 사용했다.