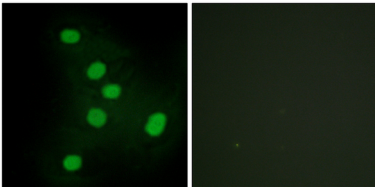




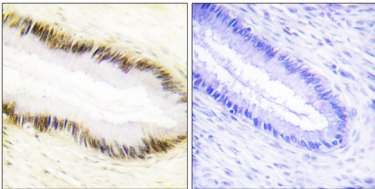
## 연구 분야

-

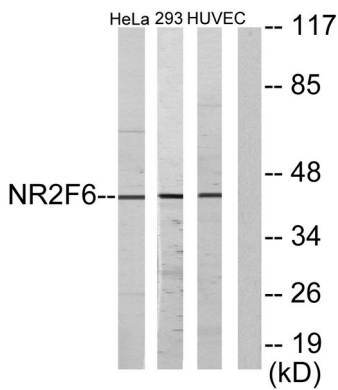
## 이미지 데이터



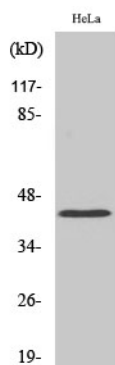
NR2F6 항체를 용인 HepG2 세포의 면역형광분석을 오른쪽 그림은 항체 없이로 처리한 결과입니다.



NR2F6 항체를 용인 쥐 태반 조직의 면역조직화분석을 오른쪽 그림은 항체 없이로 처리한 결과입니다.



HeLa, HUVEC 및 293 세포 용인 NR2F6 항체를 용인된 블롯 분석을 오른쪽 그림은 항체 없이로 처리한 결과입니다.



EAR2 다른 항체를 용인된 HeLa 세포에 대한 블롯 분석