

제품명: E2F-6 토끼 다클론 항체

카탈로그 번호: APRab10258

연구용 전용

요약

| | |
|----------|---|
| 설명 | 토끼 다클론 항체 |
| 숙주 | 토끼 |
| 적용 | WB, IHC, ICC/IF, ELISA |
| 반응성 | 인간 췌장 |
| 결합 | 비결합 |
| 변형 | 수정치 없음 |
| 아이소타입 | IgG |
| 클론성 | 다클론 |
| 형태 | 액체 |
| 농도 | 1mg/ml |
| Storage | Aliquot 하여 -20°C 에 보관(12 개월 유효). 냉동/해동 반복을 피하십시오. |
| Shipping | Ice bags |
| 버퍼 | 글세롤 50%, 보오덴탈 0.5%, 산구방제 N 0.02% 를 함유한 PBS 용액 |
| 정제 | 천상정제 |

적용

| | |
|-------|--|
| 희석 비율 | WB 1:500-1:2000, IHC 1:100-1:300, ICC/IF 1:50-1:200, ELISA 1:10000-1:20000 |
| 분자량 | 31kDa |

항원 정보

| | |
|--------------|---|
| 유전자명 | E2F6 |
| 다른 이름 | E2F6; Transcription factor E2F6; E2F-6 |
| 유전자 ID | 1876.0 |
| SwissProt ID | O75461 |
| 면역원 | 이 항원은 인간 E2F6 에서 유한한 펩타이드를 용해성으로 다 아민산 범위 141-190 |

배경

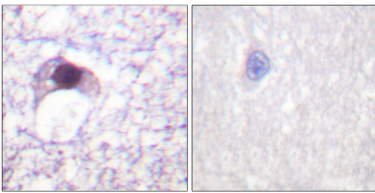
이 유전자는 세포 주기 조절 중 한 역할을 하는 전사 인자 계열 구성원입니다. 이 유전자 암호화하는 단백질은 다른 계열 구성원들과는 전사 활성 및 중앙 체 단백질 합성에 있어 전사 억제 기능을 하는 도형 체 단백질을 포함합니다. 이 단백질은 크로마틴 변형 인자 복합체를 형성하는 것으로 나타났습니다. 이 유전자의 유전자(pseudogene)는 22 번 염색체 X 염색체에 존재한다. 대체 스플라이싱을 통해 여러 전사 변체 생성된다. [RefSeq]
제 2013 년 5 월, 가능 E2F6 유전자 위치 5'-TTTC[CG]CGC-3' E2 인 부위를 DP 단백질 합성으로 DNA 에 결합한다. 5'-TTTCCCGC-3' E2F 인 부위에 대한 정보를 가지

고 있습니다. E2F-6는 전사 활성 및 DNA 결합에 관여합니다. 세포 주 전에는 골지체 상에서 세포 주 전에는 골지체 상에서 E2F 억제 단백질을 잘라내는 것으로 보이며, H3-K9 메틸화 활성을 포함하는 크로마틴 리모델링 복합체 결합을 통해 발현을 억제할 수 있습니다. 또한 세포 주 S 기에서 벗어나는 것을 지연시킨다. 유성 E2F/DP 계열에 속한다. 소위 DRTF1/E2F 전사 인자 복합체 구성요이다. DP 계열 구성요소로 분류된다. G0 기에서 E2F6, MGA, MAX, TFDP1, CBX3, BAT8, EUHMTASE1, RING1, RNF2, MBLR, L3MBTL2 및 YAF2 로 구성된 E2F6.com-1 복합체 일이다. 조직 특성 조직은 조직에서 발견된다. 태반 골근, 심장, 뇌, 소장, 췌장 및 방광에서 가장 높은 수준으로 발견된다.

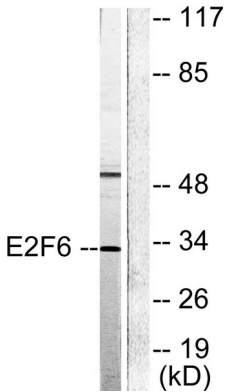
연구 분야

-

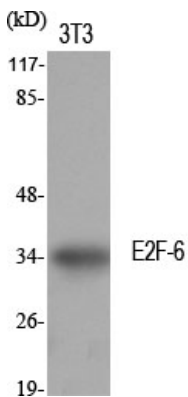
이미지 데이터



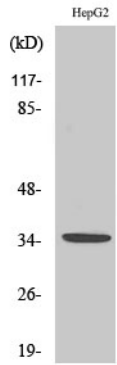
파란에 표본인 노 조직에 대한 E2F6 항체를 이용한 면역조직화 분석. 오른쪽 그림은 항체를 아로사한 결과이다.



HepG2 세포 용출물을 E2F6 항체를 사용하여 Western blot 분석했다. 오른쪽은 항체를 아로사한 결과이다.



E2F-6 단백질 항체를 1:500으로 희석하여 3T3 세포에 대한 Western blot 분석을 수행했다.



HepG2 세포에 대해 E2F-6 단백질 1:500 희석에 의한 Western blot 분석을 수행했다.