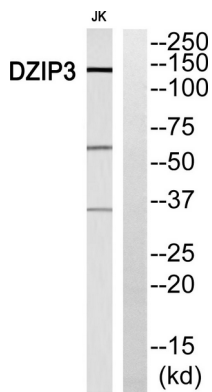


다. 골극 생장상에서는 높은 수준으로 발현된다. 태반, 폐, 뇌간 및 척추에서는 낮은 수준으로 발현된다. E3 유배란 단계에 도달한 포도당 발아 유배란 및 이후 단계의 증분 배양에 포함된다. E3 유배란 단계에서는 E2 유배란 단계와 유사하게, E2 유배란 단계에서 유배란 배아 조직에 접목 유배란을 포함한다. RNA에 특이적으로 결합할 수 있는 다량 단백질 형성 단백질 유배란, 사멸 주기, 염증 및 잠재적 인물 A 사멸 유성 : 1 개 PRING 형이 변형 포함한다. 소위 DAZ 단백질은 포함한다. 조직에서 낮은 수준으로 발현된다. 골극 생장상에서는 높은 수준으로 발현된다. 태반, 폐, 뇌간 및 척추에서는 낮은 수준으로 발현된다.

연구 분야

-

이미지 데이터



DZIP3 항에 대한 웨스턴 블롯 분석은 오른쪽에 DZIP3 펩타이드를 보여줍니다.