

제품명: 다이네인 LC 2B 토끼 다클론 항체

카탈로그 번호: APRab10231

연구용 전용

요약

설명	토끼 다클론 항체
숙주	토끼
적용	IHC, ICC/IF, ELISA
반응성	인간
결합	비결합
변형	수정치 없음
아이소타입	IgG
클론성	다클론
형태	액체
농도	1mg/ml
Storage	Aliquot 하여 -20°C 에 보관(12 개월 유효). 냉동/해동 반복을 피하십시오.
Shipping	Ice bags
버퍼	글세롤 50%, 보르덴탈 0.5%, 산구방제인 0.02%를 함유한 PBS 용액
정제	천상정제

적용

희석 비율	IHC 1:100-1:300, ICC/IF 1:50-1:200, ELISA 1:5000-1:20000
분자량	-

항원 정보

유전자명	DYNLRB2
다른 이름	DYNLRB2; DNCL2B; DNLC2B; ROBLD2; Dynein light chain roadblock-type 2; Dynein light chain 2B; cytoplasmic; Roadblock domain-containing protein 2
유전자 ID	83657.0
SwissProt ID	Q8TF09
면역원	이 항체는 인간 DYNLRB2 에서 유래한 항원 펩타이드를 사용하여 생성되었습니다. 미산 범위 21-70

배경

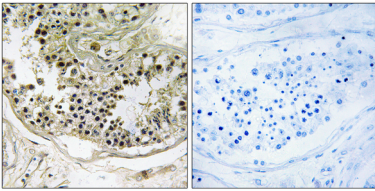
가상 세포 분열 및 세포 수송에 중요한 역할을 하는 다이네인 조립 및 운동 기계에 관할 수 있는 다기능 단백질인 HCC) 환에서 발견된 유해 결합 단백질인 GAMAD 계열에 속한다. 조직 생성, 세포 분열, 골골, 전립선 및 생식 세포 발달을 보여 신장, 방광, 난소 및 장에서 중립의 발현을 폐, 간, 흉 및 혈액에서 낮은 발현을 보인다. 가상 세포 분열 및 세포 수송에 중요한 역할을 하는 다이네인 조립 및 운동 기계에 관할

수상다발기간세포(HCC) 환자 발현유해감합다유성 GAMAD 계열합다조특성삼뇌태반골근전산및정애분활을보이다상적장방고환산및정애중정도며 폐간항및활애는 낮다

연구 분야

-

이미지 데이터



DYNLRB2 항체를용표핀포에안고환조직면조직화분석 오른쪽 린은합평이로차한결이다