

제품명: 다이네인 LC 2 토끼 다클론 항체

카탈로그 번호: APRab10230

연구용 전용

요약

설명	토끼 다클론 항체
숙주	토끼
적용	IHC, ICC/IF, ELISA
반응성	인간 쥐 생체
결합	비결합
변형	수정되지 않음
아이소타입	IgG
클론성	다클론
형태	액체
농도	1mg/ml
Storage	Aliquot 하여 -20°C 에 보관(12 개월 유효). 냉동/해동 반복을 피하십시오.
Shipping	Ice bags
버퍼	글리세롤 50%, 보오덴탈 0.5%, 산구방제 N 0.02%를 함유한 PBS 용액
정제	천상정제

적용

희석 비율	IHC 1:100-1:300, ICC/IF 1:50-1:200, ELISA 1:20000-1:40000
분자량	-

항원 정보

유전자명	DYNLL2
다른 이름	DYNLL2; DLC2; Dynein light chain 2; cytoplasmic; 8 kDa dynein light chain b; DLC8b; Dynein light chain LC8-type 2
유전자 ID	140735.0
SwissProt ID	Q96FJ2
면역원	이 항원은 인간 DYNLL2 에서 유래한 항원입니다. 용액 상에서 다 메르스 범위 1-50

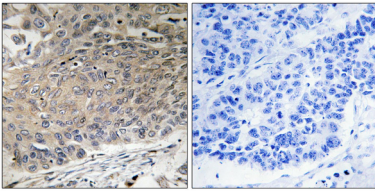
배경

가능 다인 관련 세포 내 수송 및 운동의 일차적에 관여합니다. 세포 골격 구조의 궁극적 분리를 유지하는 데 역할을 합니다. 유성 다인 경계 결핵 다 소위 동형입니다. BMF 외상 포함 다 . 주요 동형 및 다 소위 다 인 동형 다 정오인 다 궁극적 다 소위 다 인 관련 세포 내 수송 및 운동의 일차적에 관여합니다. 세포 골격 구조의 궁극적 분리를 유지

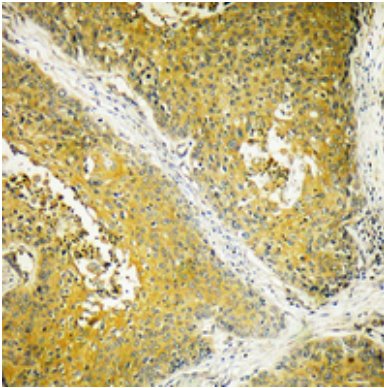
하데이를할수있다유성다이나인경계선에함다소위동항함다BMF와상호함다미안V은복합및새관다이나은복합의경요입다광병비수안백질상호함다

연구 분야

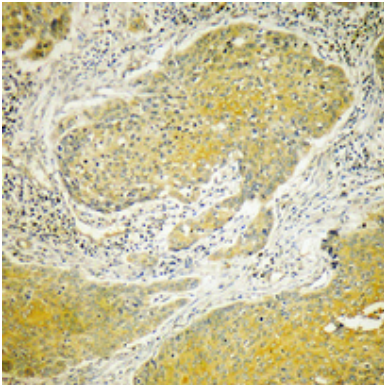
이미지 데이터



DYNLL2 항체를용과핀코에안유암조직의면적조직분석은즉그은함평이로차한결이다



과핀코에안유암조직의면적조직분석항는1:100으로하하여4°C에서하림용반응했다항의하이는과및고의Tris-EDTA, pH 8.0 용을사용했다



과핀코에안유암조직의면적조직분석항는1:100으로하하여4°C에서하림용반응했다항의하이는과및고의Tris-EDTA, pH 8.0 용을사용했다