

제품명: 다이네인 LC 1 토끼 다클론 항체

카탈로그 번호: APRab10229

연구용 전용

요약

설명	토끼 다클론 항체
숙주	토끼
적용	WB, IHC, ICC/IF, ELISA
반응성	인간
결합	비특이적
변형	수정되지 않음
아이소타입	IgG
클론성	다클론
형태	액체
농도	1mg/ml
Storage	Aliquot 하여 -20°C 에 보관(12 개월 유효). 냉동/해동 반복을 피하십시오.
Shipping	Ice bags
버퍼	글리세롤 50%, 보오덴탈 0.5%, 산구방제인 0.02%를 함유한 PBS 용액
정제	천상정제

적용

희석 비율	WB 1:500-1:2000, IHC 1:100-1:300, ICC/IF 1:50-1:200, ELISA 1:20000-1:40000
분자량	22kDa

항원 정보

유전자명	DNAL1
다른 이름	DNAL1; C14orf168; Dynein light chain 1; axonemal
유전자 ID	83544.0
SwissProt ID	Q4LDG9
면역원	이 항체는 인간 DNAL1 에서 유한한 펩타이드를 사용하여 생성되었습니다. 아민기 범위 121-170

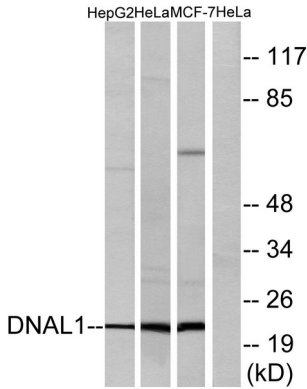
배경

이 유전자는 유핵 미생물 및 진핵생물에서 발견되는 축삭 다클론 항체입니다. 이 항체는 ATP 의존적으로 운동하는 축삭 다클론 항체입니다. 이 항체는 다양한 운동성 세포를 가진 조직에서 발현되며, 정미체의 운동에 관여할 수 있습니다. 대시골 상모에 의해 생성됩니다. [RefSeq 저널 2011 년 1 월, 유성 다클론 LC1 형질에 포함 유성 4 개의 LRR (루틴 도메인) 반복을 포함, 소위 DNAH5와 상동성을 가진 조직에서 발현되며, 운동성을 가진 조직에서 발현됨]

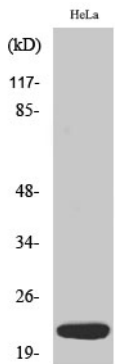
연구 분야

현상법

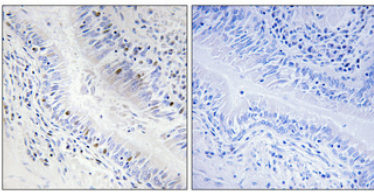
이미지 데이터



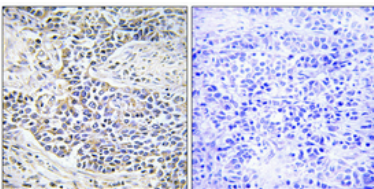
HeLa, HepG2 및 MCF-7 세포를 DNAL1 항을 사용하여 단백질 분석한다. 오른쪽은 항편이로 처리한다



Dynein LC 1 단백질을 1:500으로 희석하여 항체에 대해 단백질 분석을 수행한다



과산화물 산화제에 대한 면역조직화 분석. 항체는 1:100으로 희석하여 4°C에서 1시간 동안 반응시켰다. 항원 특이성은 과산화물 산화제에 대한 Tris-EDTA, pH 8.0 용액을 사용했다. 음성 대조군 (왼쪽)은 항체를 면역편이로 전처리하였다.



과산화물 산화제에 대한 면역조직화 분석. 항체는 1:100으로 희석하여 4°C에서 1시간 동안 반응시켰다. 항원 특이성은 과산화물 산화제에 대한 Tris-EDTA, pH 8.0 용액을 사용했다. 음성 대조군 (오른쪽)은 항체를 면역편이로 전처리하였다.