

제품명: Dvl-2 토끼 다클론 항체

카탈로그 번호: APRab10210

연구용 전용

요약

설명	토끼 다클론 항체
숙주	토끼
적용	WB, IHC, ICC/IF, ELISA
반응성	인간
결합	비결합
변형	수정치 없음
아이소타입	IgG
클론성	다클론
형태	액체
농도	1mg/ml
Storage	Aliquot 하여 -20°C 에 보관(12 개월 유효). 냉동/해동 반복을 피하십시오.
Shipping	Ice bags
버퍼	글세롤 50%, 보오덴탈 0.5%, 산구방제 N 0.02% 를 함유한 PBS 용액
정제	천상정제

적용

희석 비율	WB 1:500-1:2000, IHC 1:100-1:300, ICC/IF 1:50-1:200, ELISA 1:20000-1:40000
분자량	80kDa

항원 정보

유전자명	DVL2
다른 이름	DVL2; Segment polarity protein dishevelled homolog DVL-2; Dishevelled-2; DSH homolog 2
유전자 ID	1856.0
SwissProt ID	O14641
면역원	Dvl-2 에 유한한 항원 펩타이드 에피토폴리 670-750

배경

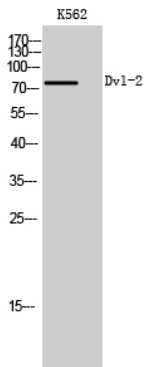
이 유전자는 디셴(dsh) 단백질 계열 구성을 암호화한다. 척추동물 dsh 단백질은 초기 dsh 단백질의 40%의 에피토폴리 유사성을 보인다. 이 유전자는 90kD 크기의 단백질을 암호화하며 이 단백질은 연후안 화를 조절하는 95kD 크기의 세질 단백질 변형이다. 이 세질 단백질은 Wnt 단백질에 대해 높은 친화력에서 결합할 수 있다. Wnt 신호 전달에 디셴 단백질은 매개체로서 다른 단백질과 상호작용할 수 있다. [RefSeq 제 2008 년 7 월] 가능 다의 Wnt 유전자에 대해 높은 친화력에서 결합할 수 있음. PTM: 인산화, 유성 DSH 계열 포함, 유성 1 개 DEP 도메인을 포함

., 유성1 개DIX 도메인을포함 유성1 개PDZ(DHR) 도메인을포함 소위 유성1을통해PDZ 도메인을통해VANGL1 및VANGL2 의C-말단영역과상호작용 DIXDC1 및Rac 과상호작용

연구 분야

WNT;WNT-T 세포 노화;단백질 상호작용;신경;정신;생물학

이미지 데이터



Dvl-2 단백질 발현 분석을 위한 K562 세포 웨스턴 블롯 분석