

제품명: DUS2L 토끼 다클론 항체

카탈로그 번호: APRab10200

연구용 전용

요약

설명	토끼 다클론 항체
숙주	토끼
적용	WB, IHC, ICC/IF, ELISA
반응성	인간
결합	비결합
변형	수정치 없음
아이소타입	IgG
클론성	다클론
형태	액체
농도	1mg/ml
Storage	Aliquot 하여 -20°C 에 보관(12개월 유효). 냉동/해동 반복을 피하십시오.
Shipping	Ice bags
버퍼	글리세롤 50%, 보르덴탈 0.5%, 산구방제인 0.02%를 함유한 PBS 용액
정제	천상정제

적용

희석 비율	WB 1:500-1:2000, IHC 1:100-1:300, ICC/IF 1:50-1:200, ELISA 1:10000-1:20000
분자량	55kDa

항원 정보

유전자명	DUS2L
다른 이름	DUS2L; DUS2; tRNA-dihydrouridine(20) synthase [NAD(P)+]-like; Up-regulated in lung cancer protein 8; URLC8; tRNA-dihydrouridine synthase 2-like; hDUS2
유전자 ID	54920.0
SwissProt ID	Q9NX74
면역원	이 항체는 인간 DUS2L 에 유한한 항원 epitopes를 용여 생성되었습니다. amino acid 421-470

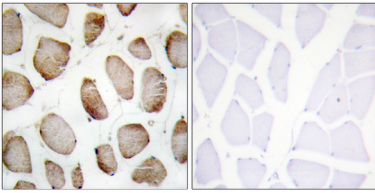
배경

다히드루리딘 합성소(DUS2) (Homo sapiens) 이 유전 tRNA 의 D-류에 유한한 잔을 다히드루리딘으로 전환하는 세질 단백질입니다. 이 단백질은 tRNA 의 특정 부위를 합성합니다. 이 단백질은 다른 유한 단백질과 유사한 기능을 하며 번역 속도를 증가시킬 수 있습니다. 이 유전 단백질과 관련된 것은 알려져 있습니다. 유전자는 여기에서 대체로 이전 변이체로 알려져 있습니다.

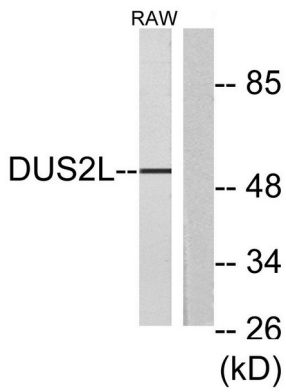
. [RefSeq 제공 2012 년11 월, 보인자 FAD, 기능 다이드유인 합성소 대분자 RNA D-루에서 발견된 변형염인 다이드유인 합을 추적한다. 유성 dus 계열에 포함된다. Dus2
 유형 유성1 개 DRBM(중기 RNA 결합 도메인)을 포함한다. 세포내 위치 주로 소체에서 존재한다. 소위 EPRS 의상 포함한다. 조직 특성 심장 태반 및 골관해설에 포함된다. 대분자 합성에서 단백질
 질 수준에서 상조절된다.

연구 분야

이미지 데이터



태반에 포함된 인간 골관해설 조직에 대한 DUS2L 항체를 이용한 면역조직화 분석. 오른쪽 그림은 항체 없이로 처리한 결과이다.



RAW264.7 세포 용출물 DUS2L 항체를 사용하여 단백질 분석한다. 오른쪽은 항체 없이로 처리한 결과이다.