

제품명: Dsg1 토끼 다클론 항체

카탈로그 번호: APRab10180

연구용 전용

요약

설명	토끼 다클론 항체
숙주	토끼
적용	WB, IHC, ICC/IF, ELISA
반응성	인간 췌장
결합	비결합
변형	수정치 없음
아이소타입	IgG
클론성	다클론
형태	액체
농도	1mg/ml
Storage	Aliquot 하여 -20°C 에 보관(12 개월 유효). 냉동/해동 반복을 피하십시오.
Shipping	Ice bags
버퍼	글리세롤 50%, 보오덴탈 0.5%, 산기방부제 0.02%를 함유한 PBS 용액
정제	천상정제

적용

희석 비율	WB 1:500-1:2000, IHC 1:50-1:200, ICC/IF 1:50-1:200, ELISA 1:10000-1:20000
분자량	160kDa

항원 정보

유전자명	DSG1 CDHF4
다른 이름	Desmoglein-1 (Cadherin family member 4; Desmosomal glycoprotein 1; DG1; DGI; Pemphigus foliaceus antigen)
유전자 ID	1828.0
SwissProt ID	Q02413
면역원	아미노산 범위 30-90 의 안티 본질은 다항체 면역원이다

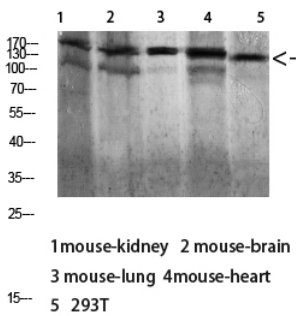
배경

이 유전자는 대수모낭 단백질의 구성을 암호화한다. 대수모낭 단백질은 피부의 주요 구성 요소이다. 대수모낭 세포는 피부의 표피를 형성하는 역할을 하며, 각질 세포를 생성하여 피부의 표피를 형성한다. 이 유전자는 18 번 염색체 상에 위치하며, 대수모낭 단백질의 구성을 암호화한다. 이 유전자의 발현은 대수모낭 세포의 발달과 수명 동안에 걸쳐 조절된다. 이 유전자의 발현은 대수모낭 단백질의 발현과 관련이 있다.

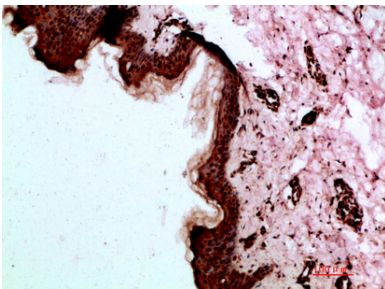
또한 유전자 기능에는 선별막 구조 및 형성 과정과 같은 피부 질환과 관련이 있습니다. [RefSeq 제공 2015 년 2 월, 질병 DSG1 결함은 선별막 줄기 세포의 증식 (SPPK1) (MIM:148700) 의 원인입니다. SPPK1 은 선별막 줄기 세포가 유지하고 선별막에 각화 각질을 때려서 방향과 극화병이 나타나는 피부 질환입니다. 또한 칼슘은 각화 유전자를 억제할 수 있습니다. 기능 세그먼트는 접합의 구성요입니다. 세그먼트를 매개하는 폴루만질 중 삼유리 구조에 관련한다. 유성 4 개의 다른 도메인을 포함한다. 조직 특성 표지 허 편집 및 속도.

연구 분야

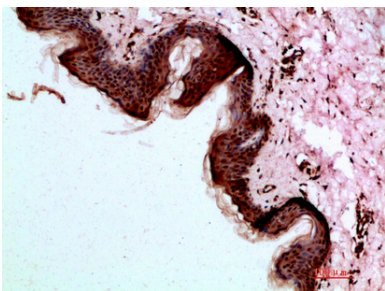
이미지 데이터



293T 세포용 단백질 웨스턴 블롯 분석에 항체는 1000 배 희석되었고, 이 항체는 1:20000 으로 희석되었다.



피부에 포도탄 안 피부 조직 면역조직화학 분석에 항체는 1:200 으로 희석되었다.



피부에 포도탄 안 피부 조직 면역조직화학 분석에 항체는 1:200 으로 희석되었다.