

제품명: Dsg1 토끼 다클론 항체

카탈로그 번호: APRab10179

연구용 전용

요약

설명	토끼 다클론 항체
숙주	토끼
적용	WB, ELISA
반응성	인간
결합	비결합
변형	수정치 없음
아이소타입	IgG
클론성	다클론
형태	액체
농도	1mg/ml
Storage	Aliquot 하여 -20°C 에 보관(12 개월 유효). 냉동/해동 반복을 피하십시오.
Shipping	Ice bags
버퍼	글리세롤 50%, 보르덴탈 0.5%, 산구방제 N 0.02%를 함유한 PBS 용액
정제	천상정제

적용

희석 비율	WB 1:500-1:2000, ELISA 1:20000-1:40000
분자량	114kDa

항원 정보

유전자명	DSG1
다른 이름	DSG1; CDHF4; Desmoglein-1; Cadherin family member 4; Desmosomal glycoprotein 1; DG1; DGI; Pemphigus foliaceus antigen
유전자 ID	1828.0
SwissProt ID	Q02413
면역원	이 항체는 인간 DSG1 에서 유한한 펩타이드를 사용하여 생성되었습니다. 아민산 범위 161-210

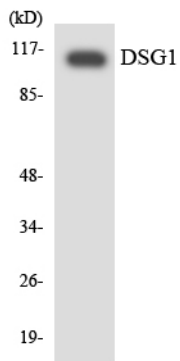
배경

이 유전자는 대수돌이 단백질의 구성을 암호화한다. 대수돌이 단백질은 다클론 항체와 반응하는 항원 단백질로 대수돌의 주요 구성요소이다. 대수돌은 세포 접합류 전이에서 항을 해가적 소아과를 발생시키는 데 중요한 역할을 한다. 이 유전자는 18 번염색체에서 대수돌의 구성을 함께 클로닝을 이루고 있다. 이 유전자 암호화하는 단백질은 자면성 피부 수포 질환인 심천성에서 가장 많이 과발현된다.

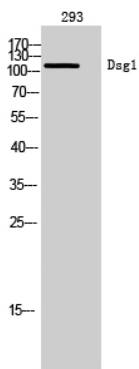
또한 유전자 기능은 선천적 후천적 및 환경적 요인과 같은 여러 요인과 관련이 있습니다. [RefSeq 제공 2015 년 2 월] 질병 DSG1 결핍은 선천적 줄기 후천적 후(SPPK1) [MIM:148700] 의 원인입니다. SPPK1 은 선천적 발달과 무거운 사슬에 각각 각각을 때 서로 상호 작용하는 데는 관련이 없습니다. 또한 결핍은 치열이 반복에 걸릴 수 있습니다. 기능 세그먼트는 접합의 구성요입니다. 세그먼트를 매개하는 풀브란 접합은 삼우 상 작용에 관여합니다. 유성 4 개 카피를 포함합니다. 조직 특이 표지 패턴 및 속도

연구 분야

이미지 데이터



DSG1 항체를 사용하여 293 세포 용출물을 웨스턴 블롯 분석했습니다.



Dsg1 다른 항체를 사용하여 293 세포 용출물을 웨스턴 블롯 분석했습니다.