

제품명: DSCR 1 토끼 다클론 항체

카탈로그 번호: APRab10173

연구용 전용

요약

| | |
|----------|---|
| 설명 | 토끼 다클론 항체 |
| 숙주 | 토끼 |
| 적용 | WB, ELISA |
| 반응성 | 인간 쥐 생체 |
| 결합 | 비결합 |
| 변형 | 수정되지 않음 |
| 아이소타입 | IgG |
| 클론성 | 다클론 |
| 형태 | 액체 |
| 농도 | 1mg/ml |
| Storage | Aliquot 하여 -20°C 에 보관(12 개월 유효). 냉동/해동 반복을 피하십시오. |
| Shipping | Ice bags |
| 버퍼 | 글세롤 50%, 보오덴탈 0.5%, 산구방제 N 0.02%를 함유한 PBS 용액 |
| 정제 | 천상정제 |

적용

| | |
|-------|---------------------------------------|
| 희석 비율 | WB 1:500-1:2000, ELISA 1:5000-1:20000 |
| 분자량 | 22kDa |

항원 정보

| | |
|--------------|---|
| 유전자명 | RCAN1 RCAN1; ADAPT78; CSP1; DSC1; DSCR1; Calcipressin-1; Adapt78; Down syndrome critical region protein 1; Myocyte-enriched calcineurin-interacting protein 1; MCIP1; Regulator of calcineurin 1 |
| 다른 이름 | |
| 유전자 ID | 1827.0 |
| SwissProt ID | P53805 |
| 면역원 | 이 항원은 인간 RCAN1 에서 유한한 펩타이드를 사용하여 생성되었습니다. 아민산 범위 201-250 |

배경

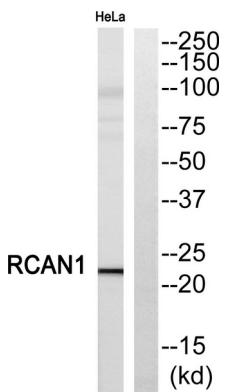
이 유전자에 코딩된 단백질은 칼슘과 외상 반응에 관련된 중요한 조절자를 포함하며, 이는 중추 신경계에 영향을 미칩니다. 이 유전자는 다운 증후군과 항이삭 호르몬에 의해 다운 증후군에 의해 조절된

됩니다. 유전자 발현과 관련된 것 같은 경우를 유할 수 있습니다. 대체로 상모에 의해 전사체가 생성됩니다. [RefSeq] 제 2013년 11월, 기능 칼슘 A의 측정에 결합하여 칼슘의 농도 변화를 감지하는 데 사용됩니다. 유전자 발현에 의해 유전자 발현이 조절되는 것으로 알려져 있습니다. 다른 모든 조직에서 발현됩니다.

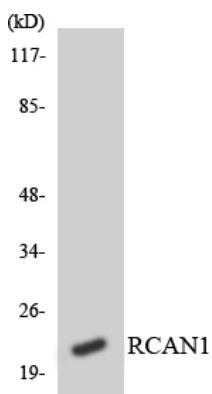
연구 분야

B 세포형

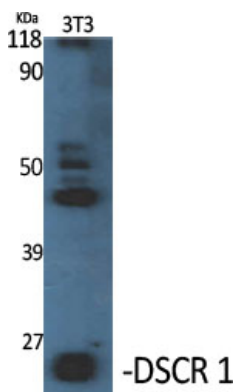
이미지 데이터



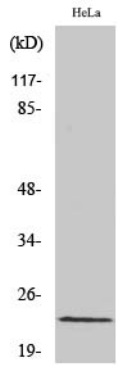
RCAN1 항에 대한 웨스턴 블롯 분석은 오른쪽에 RCAN1 단백질을 보여줍니다.



HT-29 세포에서 RCAN1 항을 사용하여 웨스턴 블롯 분석을 수행했습니다.



DSCR 1 단백질은 1:1000으로 희석하여 양자 세포에 대한 웨스턴 블롯 분석을 수행했습니다.



HeLa 세포에 대한 DSCR 1 단백질 항체를 1:1000 희석하여 웨스턴 블롯 분석을 수행했다.