

**제품명: DRS-1** 토끼 다클론 항체

**카탈로그 번호: APRab10167**

연구용 전용

## 요약

설명	토끼 다클론 항체
숙주	토끼
적용	WB, IHC, ICC/IF, ELISA
반응성	인간 쥐 마우스
결합	비결합
변형	수정치 없음
아이소타입	IgG
클론성	다클론
형태	액체
농도	1mg/ml
Storage	Aliquot 하여 $-20^{\circ}\text{C}$ 에 보관(12개월 유효). 냉동/해동 반복을 피하십시오.
Shipping	Ice bags
버퍼	글세롤 50%, 보오덴탈 0.5%, 산구방제 N 0.02%를 함유한 PBS 용액
정제	천상정제

## 적용

희석 비율	WB 1:500-1:2000, IHC 1:100-1:300, ICC/IF 1:50-1:200, ELISA 1:10000-1:20000
분자량	40kDa

## 항원 정보

유전자명	ECI2 ECI2; DRS1; HCA88; PECl; Enoyl-CoA delta isomerase 2; mitochondrial; DRS-1;
다른 이름	Delta(3),delta(2)-enoyl-CoA isomerase; D3,D2-enoyl-CoA isomerase; Diazepam-binding inhibitor-related protein 1; DBI-related protein 1; Dodecenoyl-CoA isomerase; Hep
유전자 ID	10455.0
SwissProt ID	O75521
면역원	이 항체는 인간 PECl 에 유한 항원 펩타이드를 사용하여 생성되었습니다. 아민산 범위 73-122

## 배경

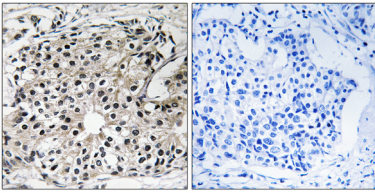
이 유전자는 하도라게 상투수 수피 펩타이드 수용체 복합체 다량체 단백질 복합체의 구성 요소입니다. 이 유전자는 하도라게 상투수 수피 펩타이드 수용체 복합체 다량체 단백질 복합체 구성 요소입니다. 이 유전자는 하도라게 상투수 수피 펩타이드 수용체 복합체 다량체 단백질 복합체 구성 요소입니다.

상호 3-사형 및 3-탄화수소 에틸CoA 에틸CoA 중 체 전하 분리를 측정한다. 대체로 상반이해 보기도 한다. [RefSeq 제공 2011년 8월, 최현성(3Z)-도미  
 -3-에틸CoA = (2E)-도미2-에틸CoA, 가능 다한 에틸CoA 종사 B-cis 및 B-trans 이중결합을 2-trans 형태로 전환할 수 있음. 유성 1 개 ACB(에틸CoA 결합 도미)를 포함  
 함. 유성 C-말단에 에틸CoA 하도미에 결합하는 것을 포함. 조특성 상, 골근 및 에틸CoA에 결합함.

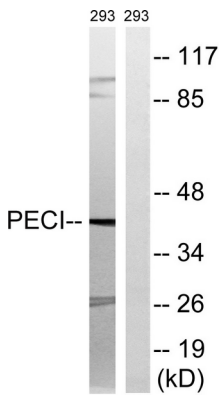
## 연구 분야

재난대사

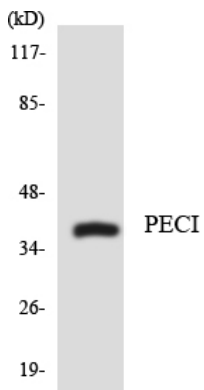
## 이미지 데이터



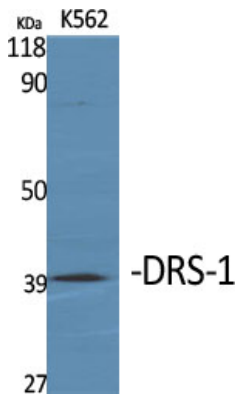
피부 세포의 인자 유양 조에 PECl 항체를 통한 면역조직화학 분석. 오른쪽은 항체 없이로 처리한 결과이다.



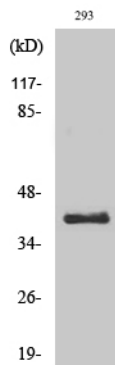
PECl 항체를 사용하여 293 세포 용출물을 위한 블롯 분석했다. 오른쪽은 항체 없이로 처리했다.



COLO205 세포 용출물을 PECl 항체를 사용하여 위한 블롯 분석했다.



DRS-1 단백질에 대한 다양한 세포의 Western blot 분석



DRS-1 단백질에 대한 293 세포의 Western blot 분석