

제품명: DREG 토끼 다클론 항체

카탈로그 번호: APRab10162

연구용 전용

요약

설명	토끼 다클론 항체
숙주	토끼
적용	WB, ICC/IF, ELISA
반응성	인간
결합	비결합
변형	수정치 없음
아이소타입	IgG
클론성	다클론
형태	액체
농도	1mg/ml
Storage	Aliquot 하여 -20°C 에 보관(12 개월 유효). 냉동/해동 반복을 피하십시오.
Shipping	Ice bags
버퍼	글세롤 50%, 보오덴탈 0.5%, 산구방제 N 0.02% 를 함유한 PBS 용액
정제	천상정제

적용

희석 비율	WB 1:500-1:2000, ICC/IF 1:200-1:1000, ELISA 1:10000-1:20000
분자량	140kDa

항원 정보

유전자명	GPR126
다른 이름	GPR126; DREG; VIGR; G-protein coupled receptor 126; Developmentally regulated G-protein-coupled receptor; Vascular inducible G protein-coupled receptor
유전자 ID	57211.0
SwissProt ID	Q86SQ4
면역원	이 항체는 인간 GPR126 에서 유래한 항원 아를 사용하였습니다. (Accession: 1091-1140)

배경

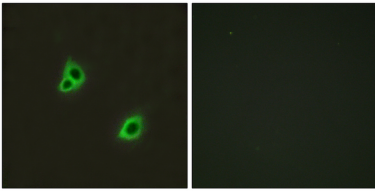
인간 GPR126은 G 단백질 결합 수용체입니다. 이 유전자는 사람 게놈에 영향을 미칩니다. 유전자 서열은 다른 단백질을 암호화하는 유전자와 발효됩니다. [RefSeq]
제 2009 년 3 월, 가오 오란 등. GPR126 의 유전체는 양형질 부위 (STQTL) 에 영향을 미칩니다. [MIM:606255]. 상인 카복시 결합 수용체 유전자 배열은 복합형질이다

. 이한 유양형에 대한 연구를 위해 데탈형으로 된 다 유성 G 단백질 수용체 계열 LN-TM7 하위 계열에 속한다 유성 1 개 CUB 도메인을 포함한다 유성 1 개의 GPS 도메인을 포함한다 유성 1 개의 판산 도메인을 포함한다

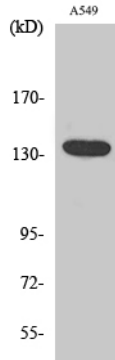
연구 분야

-

이미지 데이터



GPR126 항체를 이용한 HUVEC 세포 면역형광분석. 오른쪽 그림은 항체 없이 처리한 결과입니다.



DREG 단백질을 이용한 A549 세포 웨스턴 블롯 분석