

제품명: DRA 토끼 다클론 항체

카탈로그 번호: APRab10153

연구용 전용

요약

설명	토끼 다클론 항체
숙주	토끼
적용	WB, ELISA
반응성	인간 췌장
결합	비결합
변형	수정치 없음
아이소타입	IgG
클론성	다클론
형태	액체
농도	1mg/ml
Storage	Aliquot 하여 -20°C 에 보관(12개월 유효). 냉동/해동 반복을 피하십시오.
Shipping	Ice bags
버퍼	글리세롤 50%, 보르덴탈 0.5%, 산구방제 N 0.02%를 함유한 PBS 용액
정제	천상정제

적용

희석 비율	WB 1:500-1:2000, ELISA 1:10000-1:20000
분자량	84kDa

항원 정보

유전자명	SLC26A3
다른 이름	SLC26A3; DRA; Chloride anion exchanger; Down-regulated in adenoma; Protein DRA; Solute carrier family 26 member 3
유전자 ID	1811.0
SwissProt ID	P40879
면역원	인간 DRA 의 C-말단 부위에서 유래한 합성 펩타이드

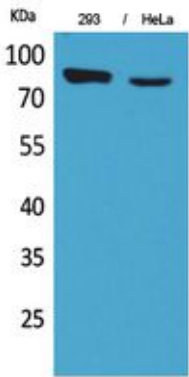
배경

이 유전자 코딩 단백질은 세포막에 위치하는 이온 운반체로, 특히 염화물 이온을 운반하는 역할을 합니다. 이 단백질은 위장관과 특히 위장관의 점막에 풍부하게 존재하며, 이 단백질은 장내 이온 흡수에 관여하며, 이 유전자의 돌연변이는 신장 결석과 관련이 있습니다. [RefSeq] 제 2008년 10월, 별다른 이 단백질 발현 강도 측정과 관련이 없습니다. 질병 SLC26A3 유전자 결함은 신장 결석과

(CLD)의 원인이 [MIM:214700]. CLD는 열이 안고 하해하는 다량물같은 병을 통칭하는 질환이다. 잘 알려진 예로는 중추신경다기능 열병증과 염색체 이상에 의해 관련한다. 전립선암을 조절하는데 도움을 준다. PTM: DNA 손상 인식 효소이며 ATM 또는 ATR 에 의해 인산화된다. 유성 SLC26A/SulP 수송체 (TC 2.A.53) 계열에 해당 유성 : 1 개 STAS 단백질을 포함한다. 소위 PDZK1 과 상호작용한다.

연구 분야

이미지 데이터



DNA 단백질 사용에 293 개 및 HeLa 세포에 대한 단백질 분석을 수행했다. 이항체는 1:20000 으로 희석했다.