

**제품명: DQX1** 토끼 다클론 항체

**카탈로그 번호: APRab10148**

연구용 전용

## 요약

설명	토끼 다클론 항체
숙주	토끼
적용	WB, ELISA
반응성	인간 쥐 원형
결합	비결합
변형	수정치 없음
아이소타입	IgG
클론성	다클론
형태	액체
농도	1mg/ml
Storage	Aliquot 하여 $-20^{\circ}\text{C}$ 에 보관(12 개월 유효). 냉동/해동 반복을 피하십시오.
Shipping	Ice bags
버퍼	글세롤 50%, 보온액 0.5%, 산기방부제 0.02%를 함유한 PBS 용액
정제	천상정제

## 적용

희석 비율	WB 1:500-1:2000, ELISA 1:10000-1:20000
분자량	79kDa

## 항원 정보

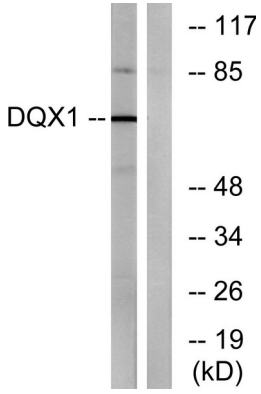
유전자명	DQX1
다른 이름	DQX1; ATP-dependent RNA helicase DQX1; DEAQ box polypeptide 1
유전자 ID	165545.0
SwissProt ID	Q8TE96
면역원	이 항원은 인간 DQX1 에서 유한항원편이를 사용하여 생성되었습니다. 아미노산 범위 551-600

## 배경

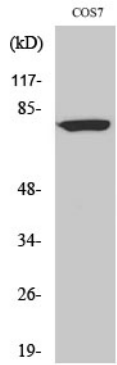
유성알카제 ATP 결합 도메인 1 개를 포함한다. 유성알카제 C-말단 도메인 1 개를 포함한다. 유성알카제 ATP 결합 도메인 1 개를 포함한다. 유성알카제 C-말단 도메인 1 개를 포함한다.

## 연구 분야

## 이미지 데이터



COS7 세포를 DQX1 항을 사용하여 분석합니다. 오른쪽은 항편이 부착합니다.



DQX1 단백질을 이용하여 세포를 분석합니다.