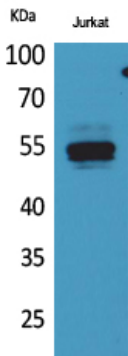


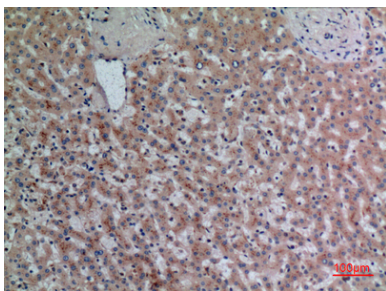
펩이드는 특이 단백질이다. 기능 알을 펩이드의 분해 중간체를 합한다. PTM: N- 글리코실화 유성 펩이드 S28 계열에 합한다. 소단위 중량형

연구 분야

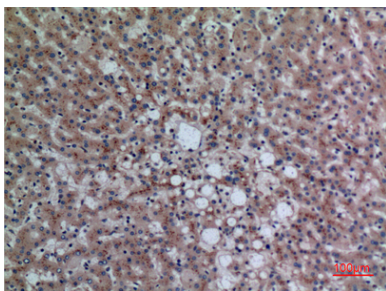
이미지 데이터



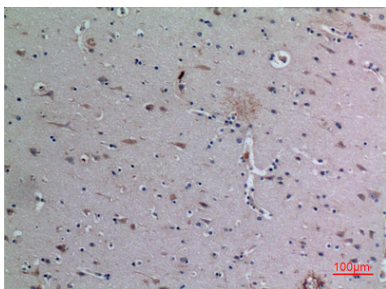
DPP7 단백질에 대한 Jurkat 세포 웨스턴 블롯 분석. 농도는 1:20000로 하였다.



피부에 포도막 간 조직 면역조직화학 분석. 농도는 1:100로 하였다.



피부에 포도막 간 조직 면역조직화학 분석. 농도는 1:100로 하였다.



피부에 포도막 간 조직 면역조직화학 분석. 농도는 1:100로 하였다.