

**제품명: DOR-1** 토끼 다클론 항체

**카탈로그 번호: APRab10118**

연구용 전용

## 요약

설명	토끼 다클론 항체
숙주	토끼
적용	WB, IHC, ICC/IF, ELISA
반응성	인간 쥐 생체 유래
결합	비특이적
변형	수정되지 않음
아이소타입	IgG
클론성	다클론
형태	액체
농도	1mg/ml
Storage	Aliquot 하여 -20°C 에 보관(12개월 유효). 냉동/해동 반복을 피하십시오.
Shipping	Ice bags
버퍼	글리세롤 50%, 보르덴탈 0.5%, 산구방제 N 0.02%를 함유한 PBS 용액
정제	천상정제

## 적용

희석 비율	WB 1:500-1:2000, IHC 1:100-1:300, ICC/IF 1:50-1:200, ELISA 1:10000-1:20000
분자량	40kDa

## 항원 정보

유전자명	OPRD1
다른 이름	OPRD1; OPRD; Delta-type opioid receptor; D-OR-1; DOR-1
유전자 ID	4985.0
SwissProt ID	P41143
면역원	이 항원은 인간 오피오이드 수용체 발현에서 유래한 항원을 사용되었습니다. 예상 분량: 323-372

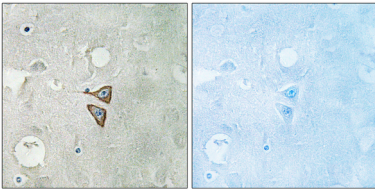
## 배경

가능 칼슘 의존적 칼슘 채널은 이온 도를 증가시켜 신경 전달 물질을 방출을 유발한다. 암산형이 매우 높습니다. 암산형 수용체이다. 온인정. 델타 오피오이드 수용체. 유성 G-단백질 결합 수용체 계열에 속한다. 소위 GPRASP1 과 상호작용한다. 가능 칼슘 의존적 칼슘 채널은 이온 도를 증가시켜 신경 전달 물질을 방출을 유발한다. 암산형이 매우 높습니다. 암산형 수용체이다. 온인정. 델타 오피오이드 수용체. 유성 : G-단백질 결합 수용체 계열에 속한다. 소위 GPRASP1 과 상호작용한다.

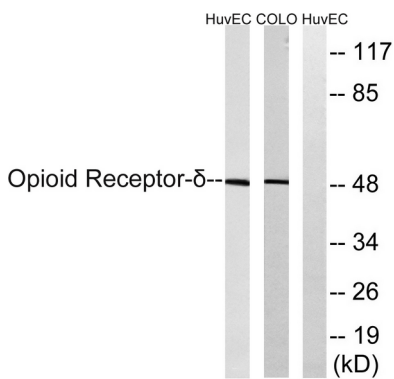
## 연구 분야

신경생리대수제상작용

## 이미지 데이터



과편미표본인보조에대한오피오이드수용체항체0.5μg면적주화분석 오른쪽은항편이로차한결과이다.



HUVEC 및 COLO205 세포용물을오피오이드수용체항체를사용하여단분분석한다. 오른쪽은항편이로차한결과이다.