

제품명: Dok-7 토끼 다클론 항체

카탈로그 번호: APRab10111

연구용 전용

요약

설명	토끼다클론항체
숙주	토끼
적용	WB,IHC,ICC/IF,ELISA
반응성	인간
결합	비결합
변형	수정치 없음
아이소타입	IgG
클론성	다클론
형태	액체
농도	1mg/ml
Storage	Aliquot 하여 -20°C 에 보관(12 개월 유효). 냉동/해동 반복을 피하십시오.
Shipping	Ice bags
버퍼	글리세롤50%, 보오덴탈0.5%, 산구방제N 0.02%를 함유한 PBS 용액
정제	천상정제

적용

희석 비율	WB 1:500-1:2000,IHC 1:100-1:300,ICC/IF 1:200-1:1000,ELISA 1:10000-1:20000
분자량	60kDa

항원 정보

유전자명	DOK7
다른 이름	DOK7; C4orf25; Protein Dok-7; Downstream of tyrosine kinase 7
유전자 ID	285489.0
SwissProt ID	Q18PE1
면역원	이 항체는 인간 DOK7 에서 유한항원편이를 사용하여 생성되었습니다. 액세스 번호: 10-59

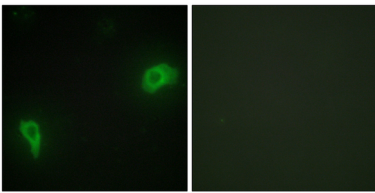
배경

도그덴탈(DOK7) (Homo sapiens) 이 유전자에 의해 생성된 인간 세포 형에 결합합니다. 이 단백질은 세포 분열 후 분해되는 근육 특이성 키나제 활성을 이후 근육에서 빠른 수회 응에 관여한다. 또한 단백질은 근육 특이성 키나제에 자가 인식을 유발할 수 있습니다. 이 유전자 돌연변이는 상염색체 열성성 주성 사지 근 위축(LGM) [MIM:254300]의 원인이며, 선성 근육 증후군 1B 형(CMS1B)과도 합한다. 대체 스플라이싱으로 인해 여러 전사 변체가 생성된다 [RefSeq 제공 2009 년 9 월, 질병 DOK7 결합 상염색체 열성성 주성 사지 근 위축(LGM)]

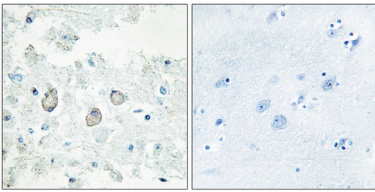
[MIM:254300]의 원인 유전자인 **SHC3** 유전자 결함은 B형 또는 CMS1B 리도형이다. LGM은 전형적인 사체 형의 근육 약화를 특징으로 하는 선천성 근육 질환으로 작고 단축된 신경 접합을 가지고 있지만 사체 형의 근육 약화 패턴에 대해 기능적이다. 가능 MUSK의 근육 내 함양이 부추겨서 신경 세포의 형태에 필연적인 역할을 한다. MUSK의 신경 세포 활성화 및 이후 근육 내 사체 형 수용체 (AChR) 클러스터링을 유도한다. MUSK의 자가 인산화는 유전적 IRS 항 PTB 도메인 기를 포함한다. 유전적 PH 도메인 기를 포함한다. 세포 내 위치 신경 접합에 국한된다. 소위 MUSK의 세포질 분포를 지닌다. 조직 특성 골관상에서 유전적으로 발견된다. 대립형질 상에는 존재하지만 비정상적이지 않다. (단일 참조)

연구 분야

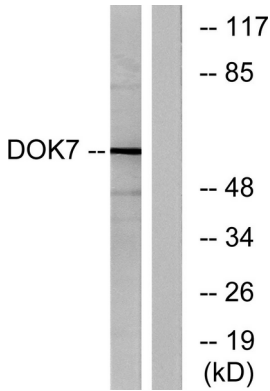
이미지 데이터



DOK7 항체를 이용한 HepG2 세포의 면역형광 분석. 오른쪽 그림은 항체를 이용하여 처리한 결과이다.



표본에 포함된 안노조에 대한 DOK7 항체를 이용한 면역조직화 분석. 오른쪽 그림은 항체를 이용하여 처리한 결과이다.



DOK7 항체를 사용하여 무노출을 위한 컨트롤 분석했다. 오른쪽 그림은 항체를 이용하여 처리한 결과이다.