

**제품명: Dok-5** 토끼 다클론 항체

**카탈로그 번호: APRab10109**

연구용 전용

## 요약

설명	토끼 다클론 항체
숙주	토끼
적용	WB, ELISA
반응성	인간 쥐
결합	비결합
변형	수정치 없음
아이소타입	IgG
클론성	다클론
형태	액체
농도	1mg/ml
Storage	Aliquot 하여 -20°C 에 보관(12 개월 유효). 냉동/해동 반복을 피하십시오.
Shipping	Ice bags
버퍼	글리세롤 50%, 보오덴탈 0.5%, 산구방제 N 0.02%를 함유한 PBS 용액
정제	천상정제

## 적용

희석 비율	WB 1:500-1:2000, ELISA 1:10000-1:20000
분자량	36kDa

## 항원 정보

유전자명	DOK5
다른 이름	DOK5; C20orf180; Docking protein 5; Downstream of tyrosine kinase 5; Insulin receptor substrate 6; IRS-6; IRS6
유전자 ID	55816.0
SwissProt ID	Q9P104
면역원	이 항체는 인간 DOK5 에 유한 항원 단백질을 사용하여 생성되었습니다. 아미노산 범위 101-150

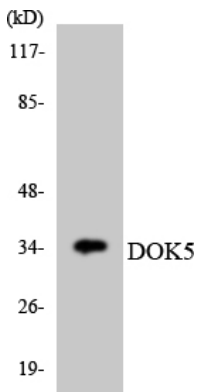
## 배경

도킹 단백질 5(DOK5) (인간) 유전자에 의해 생성되는 단백질은 신호 전달에 관여하는 여러 단백질인 DOK 및 단백질 계열에 속합니다. 단백질은 인산화 수용체 티로신 키나제와 상호작용하여 신호 전달 및 MAP 키나제 경로 활성화를 매개합니다. 다른 DOK 계열 단백질은 돌리인 단백질 PRASGAP 와 상호작용하지 않습니다. 단백질은 전경증 환자에서 항종양제 약물 유도체인 결합 단백질 5 에 의해 유발되는 심근 괴사와 관련이 있습니다.

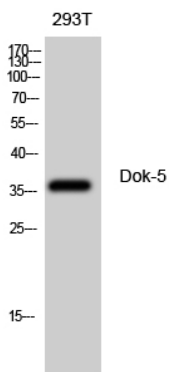
. 이 유전자 대체 실험으로 인해 유전자 변형이 생성된다 [RefSeq 제 2014 년 6 월, 도인 PTB 도인 수용체 상호작용 매핑 가능 DOK 단백질은 효적으로 항인어 또는 기동 단백질  
 나. 이 유전자 대체 실험의 주요 연구 목적은 DOK5 는 RET 매개신경 자극에 의해 MAP 키네이스 활성에 중요한 역할을 한다. 신경 분해 RET 의 하위 인자 인어 있을 것으로  
 추정된다. PTM: 인어 IGF1 및 GDNF 에 반응하여 초조간기 안화된다. 유성 DOK 계열 B 형에 속한다. 유성 1 개 IRS 형 PTB 도인 포함한다. 유성 1 개 PH 도인 포함한다.  
 . 조위 안화 RET 와 상호작용한다. 다른 DOK 단백질과 RASGAP 와 상호작용하지 않는다. 조위성 골격에서 가장 높은 발현을 보이며 뇌 신경망에서는 낮은 발현을 보인다. 할화 단백질 합성  
 량에도 감소된다.

## 연구 분야

## 이미지 데이터



DOK5 항을 사용하여 HT-29 세포를 이용하여 단백질 분리를 수행했습니다.



Dok-5 단백질을 1:500 희석하여 293T 세포를 대상으로 단백질 분리를 수행했습니다.