

제품명: Dok-4 토끼 다클론 항체

카탈로그 번호: APRab10108

연구용 전용

요약

설명	토끼 다클론 항체
숙주	토끼
적용	WB, IHC, ICC/IF, ELISA
반응성	인간
결합	비결합
변형	수정치 없음
아이소타입	IgG
클론성	다클론
형태	액체
농도	1mg/ml
Storage	Aliquot 하여 -20°C 에 보관(12개월 유효). 냉동/해동 반복을 피하십시오.
Shipping	Ice bags
버퍼	글리세롤 50%, 보르덴탈 0.5%, 산구방제인 0.02%를 함유한 PBS 용액
정제	천상정제

적용

희석 비율	WB 1:500-1:2000, IHC 1:100-1:300, ICC/IF 1:200-1:1000, ELISA 1:10000-1:20000
분자량	37kDa

항원 정보

유전자명	DOK4
다른 이름	DOK4; Docking protein 4; Downstream of tyrosine kinase 4; Insulin receptor substrate 5; IRS-5; IRS5
유전자 ID	55715.0
SwissProt ID	Q8TEW6
면역원	이 항원은 인간 DOK4에서 유한한 단백질을 사용하여 생성되었습니다. 아미노산 범위 11-60

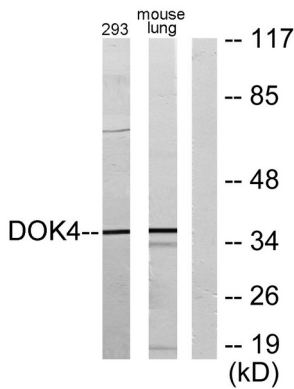
배경

도킹 단백질은 세포-세포 상호작용을 매개할 수 있는 DOK 단백질의 일종입니다. 이들은 다른 신호 전달 단백질과 상호작용하여 다양한 세포 반응을 유도합니다. DOK4는 RET 매개 신호 전달 경로의 구성 요소로서, MAP 키네이스의 활성에 중요한 역할을 합니다. 신경 분화에서 RET의 역할은 RET의 하위 신호 전달 경로에 의해 조절된 것으로 알려져 있습니다. 세포에 유독하는 면역 반응에 관여할 수 있습니다. PTM: 인산화

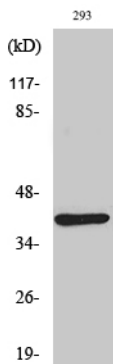
, IGF1 또는 RET 저해제를 사용하여 간에서 인산화된 유성 DOK 계열에 대해 B 형에 속함 다 유성 1 개 IRS 형 PTB 도메인을 포함 다 유성 1 개 PH 도메인을 포함 다 소위 RET 및 TEK/TIE2 외상 작용 다 RET 외상 작용은 PTB 도메인을 통해 RET 'Tyr-1062'의 인화를 필요로 함 다 조직 특성 광범위하게 발현되며 골관상 상 상 상 간에서 높은 발현을 보임 다 방 폐 소장 뇌 상에서는 상대적으로 낮은 발현을 나타내 다 휴가 및 활성화된 말초 혈관 세포막에 발현 다 도인 PTB 도메인은 유성 외상 작용을 매개 다 가능 DOK 단백질 효적으로 발현이 많고 또는 크릴 단백질 다 이들은 다 산화 스트레스에 대한 적응을 위한 다양한 기능을 제공한다 DOK4는 RET 매개 신경성 성장에 대해 MAP 키네이스 활성에 중요한 역할을 함 다 (유성 예제) 신경 분해에 RET의 하위 유인자의 인산화 촉진 다 IT 세포에 예제 또는 면역 반응 조절에 관할 수 있음 PTM: 인화 IGF1 또는 RET 저해제를 사용하여 간에서 인화 유성 DOK 계열 B 형에 속함 유성 IRS 형 PTB 도메인 가 포함 유성 PH 도메인 가 포함 소위 RET 및 TEK/TIE2 외상 작용 RET 외상 작용은 PTB 도메인을 통해 RET 'Tyr-1062'의 인화를 필요로 함 조직 특성 광범위하게 발현되며 골관상 상 상 상 간에서 높은 발현을 보임 방 폐 소장 뇌 상에서는 낮은 발현을 보임 휴가 및 활성화된 말초 혈관 세포막에 발현

연구 분야

이미지 데이터



DOK4 항를 사용하여 293 세포와 마우스 폐 조직을 이용한 단백질 분석. 오른쪽은 항를 사용하여 분석함



Dok-4 단백 항를 이용한 293 세포의 단백질 분석