

제품명: DOCK 2 토끼 다클론 항체

카탈로그 번호: APRab10101

연구용 전용

요약

설명	토끼 다클론 항체
숙주	토끼
적용	IHC, ICC/IF, ELISA
반응성	인간 쥐 생체
결합	비결합
변형	수정되지 않음
아이소타입	IgG
클론성	다클론
형태	액체
농도	1mg/ml
Storage	Aliquot 하여 -20°C 에 보관(12개월 유효). 냉동/해동 반복을 피하십시오.
Shipping	Ice bags
버퍼	글리세롤 50%, 보오덴탈 0.5%, 산구방제인 0.02%를 함유한 PBS 용액
정제	천상정제

적용

희석 비율	IHC 1:100-1:300, ICC/IF 1:50-1:200, ELISA 1:20000-1:40000
분자량	-

항원 정보

유전자명	DOCK2
다른 이름	DOCK2; KIAA0209; Dedicator of cytokinesis protein 2
유전자 ID	1794.0
SwissProt ID	Q92608
면역원	인간 DOCK 2 의 내부에서 유래한 합성 펩타이드

배경

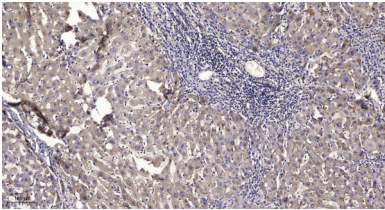
이 유전자에 코딩하는 단백질은 CDM 단백질 계열에 속한다. 이 단백질은 질서에서 특이적으로 발현되며 주로 말초신경에서 발현된다. 이 단백질은 케미카인 반응에 민감하여 밀도 인산염을 생성하는 데 관여한다. 또한 결합 GDP를 GTP로 교환하는 구아닌 뉴클레오타이드 교환인(GEF) 역할을 하며 RAC1 및 RAC2와 같은 Rho 계열 GTPase를 활성화한다. [RefSeq 저널 2016년 10월, 포인 DHR-2 포인 GEF 활성을 매할 수 있다. 가능하게는 비분열 세포에서 발현하는 단백질에 관여한다. 결합 GDP를 GTP로 교환하는 구아닌 뉴클레오타이드 교환인(GEF) 역할을 한다.

및 RAC2 소형 GTPase 를 활성화는 것으로 추정된다. RAC2 활성을 통해 IL2 전 활성화에 근접할 수 있음 유점. DOCK 계열에 포함 유점. DHR-1 (CZH-1) 또한 1 개 포함 유점. DHR-2 (CZH-2) 또한 1 개 포함 유점. SH3 또한 1 개 포함. 세포 내 위치 F-액틴에 함께 존재. 소위 RAC1 및 RAC2와 상용 CRKL 및 VAV와 상용. CD3Z와 상용. 조직 특이성 조절. 세포에서 특이적으로 발현. 말초 혈관 벽에 높은 수준으로 발현되며, 흉막에서는 중간 수준으로 발현됨. 신장에서는 매우 낮은 수준으로 발현됨.

연구 분야

케모카인, Fc 결합, 면역 매개체 작용

이미지 데이터



과립 세포 표면의 케모카인 수용체 분석. 1. 항체를 1:200으로 희석하여 4°C에서 1시간 동안 반응시켰다. 2. Tris-EDTA, pH 9.0 용액 사용. 3. 이 항체를 1:200으로 희석하여 45 분 동안 반응시켰다.