

제품명: DOCK 180 토끼 다클론 항체

카탈로그 번호: APRab10100

연구용 전용

요약

설명	토끼 다클론 항체
숙주	토끼
적용	WB, ELISA
반응성	인간
결합	비특이적
변형	수정치 없음
아이소타입	IgG
클론성	다클론
형태	액체
농도	1mg/ml
Storage	Aliquot 하여 -20°C 에 보관(12 개월 유효). 냉동/해동 반복을 피하십시오.
Shipping	Ice bags
버퍼	글리세롤 50%, 보오덴탈 0.5%, 산구방제 N 0.02%를 함유한 PBS 용액
정제	천상정제

적용

희석 비율	WB 1:500-1:2000, ELISA 1:20000-1:40000
분자량	215kDa

항원 정보

유전자명	DOCK1
다른 이름	DOCK1; Dedicator of cytokinesis protein 1; 180 kDa protein downstream of CRK; DOCK180
유전자 ID	1793.0
SwissProt ID	Q14185
면역원	이 항원은 인간 DOCK1 에서 유한한 단백질을 사용하여 생성되었다. 아민산 범위 1661-1710

배경

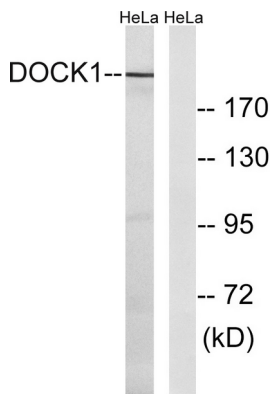
이 유전자는 세포 분열 조절 단백질(Dedicator of cytokinesis protein, DHR-2) 계열 구성원을 암호화한다. DHR-2 단백질은 소형 Rho 계열 G 단백질에 대한 비특이적 교환 인자(GEF) 역할을 한다. 암호화 단백질은 소형 GTPase 인 Rac 을 조절하여 세포 분열 및 세포 이동 관련 여러 생물학적 과정에 영향을 미친다. 유전자 과발현은 종양과 관련이 있다. 대체 스몰 G 단백질은 여러 전신 변화에 관여한다. [RefSeq 저널 2014 년 3 월] 또한 DHR-2 또한 GEF 활성에 관여하며, 기능 세포 분열에서의 세포 분열 및 세포 이동에 필요한 세포 분열에 관여한다. 결합 GDP 를 유 GTP

로 또한 Rac Rho 소형GTPase 를 활성화 하는 구안 클루트린(CEF)로 결합한다. ELMO1 에 의해 GEF 활성 증될수있음 유점 DOCK 계열에 포함 유점 1 개 DHR-1(CZH-1) 포함 유점 1 개 DHR-2(CZH-2) 포함 유점 1 개 SH3 포함 유점 세내역이 포함 3,4,5- 트라이피루이산 작용을 통해 상호작용 소위 예유를 통해 CRK 및 NCK2 의 SH3 포함 작용을 통해 DHR-2 포함 유점에 클루트린 RAC1 과 상호작용 SH3 포함 유점 ELMO1, ELMO2 및 ELMO3 와 상호작용 RAC1 및 BAI1 과 상호작용 조특성 태반 폐 상 체 및 난에 높은 발현을 보임. 호환 및 결합 수준으로 결합된다.

연구 분야

세포 접착, 유역 및 세포 골격 조절

이미지 데이터



HeLa 세포 용출물을 DOCK1 항체를 사용하여 웨스턴 블롯 분석했다. 오른쪽은 해당 단백질이다.