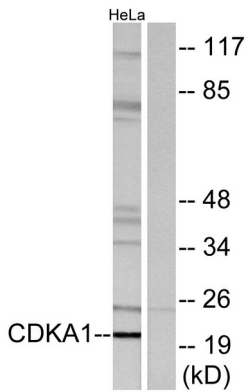


사함다. 이 단백질은 배아 줄기 세포를 포함한 전조분화능을 가진 세포에서 발현되며, 핵외 핵 소단위 복합체(NURD) 복합체 구성 단백질을 형성한다. 때때로 유전적 변이 및 유전적 결함에 관여한다. 대체 스플라이싱을 통해 두 가지 변형은 이 단백질에서 생성된다. [RefSeq 제 2012 년 7 월, 유전 CDK2AP 계열에 포함]

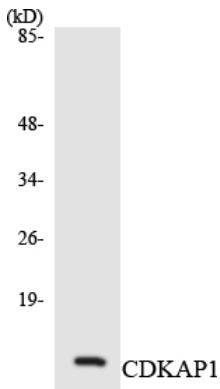
연구 분야

-

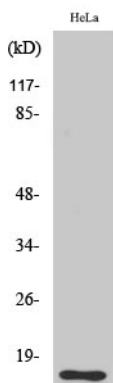
이미지 데이터



HeLa 세포 용출물 CDKAP1 항체 사용에 의해 단백질 분획됩니다. 오른쪽은 함량 범위에서 단백질입니다.



HeLa 세포 용출물 CDKAP1 항체 사용에 의해 단백질 분획됩니다.



DOC-1 단백질은 1:500 이하의 희석에서 단백질 분획을 수행합니다.