

**제품명: DNAM-1** 토끼 다클론 항체

**카탈로그 번호: APRab10072**

연구용 전용

## 요약

설명	토끼 다클론 항체
숙주	토끼
적용	WB, IHC, ICC/IF, ELISA
반응성	인간 쥐 원형
결합	비결합
변형	수정치 없음
아이소타입	IgG
클론성	다클론
형태	액체
농도	1mg/ml
Storage	Aliquot 하여 -20°C 에 보관(12개월 유효). 냉동/해동 반복을 피하십시오.
Shipping	Ice bags
버퍼	글세롤 50%, 보오덴탈 0.5%, 산구방제 N 0.02%를 함유한 PBS 용액
정제	천상정제

## 적용

희석 비율	WB 1:500-1:2000, IHC 1:100-1:300, ICC/IF 1:200-1:1000, ELISA 1:10000-1:20000
분자량	38kDa

## 항원 정보

유전자명	CD226
다른 이름	CD226; DNAM1; CD226 antigen; DNAX accessory molecule 1; DNAM-1; CD antigen CD226
유전자 ID	10666.0
SwissProt ID	Q15762
면역원	이 항체는 인간 CD226/DNAM-1 에서 유한 항원 펩타이드를 용해성 단백질로 생산되었습니다. 아민산 범위: 287-336

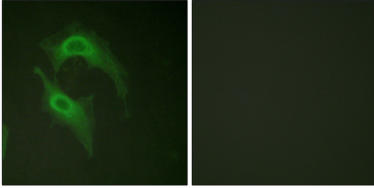
## 배경

이 유전자는 NK 세포 활성화 인자 및 일부 세포에 발현하는 단백질로 알려져 있습니다. 이 단백질은 세포의 2 개 Ig 유 도메인을 포함하며, 수퍼family 구성입니다. 이 단백질은 활성화된 NK 세포에 의해 생성되는 것일 수 있습니다. 또한, 이 유전자는 여러 다른 조직에서 발현합니다. [RefSeq 제 2015 년 1 월, 2 개 유 도메인 및 CTL 및 NK 세포에 대한 세포 접착 및 신호 전달 유전자 및 단백질 인본에 관한 서적] PTM: 인산화, 유성 2 개 Ig 유 (2 형면 단백질 유) 도메인을 포함, 소위 PVR 및 PVRL2 외성 수용체 조직 특성 말초 및 림프구에 발현

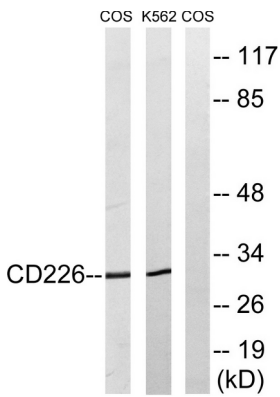
## 연구 분야

세포접착분자(CAM)

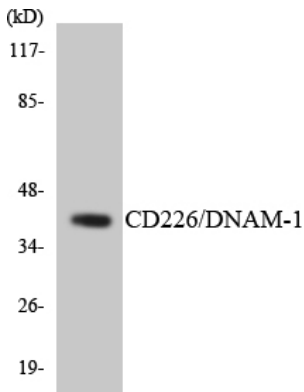
## 이미지 데이터



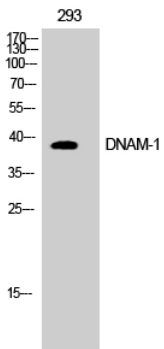
CD226/DNAM-1 항체를 용인 HeLa 세포의 면역분석은 오른쪽 그림을 참조하십시오.



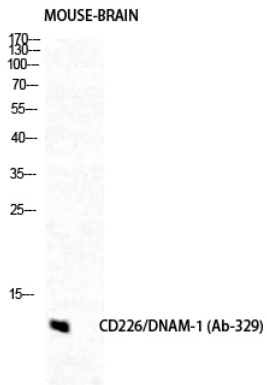
PMA 125ng/ml 로 30 분 동안 처리한 COS7 및 K562 세포 용출물 CD226/DNAM-1 항체를 용인된 후 분석합니다. 오른쪽 그림을 참조하십시오.



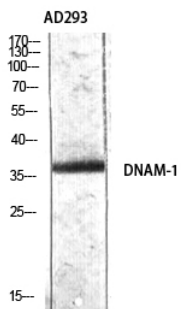
HUVEC 세포 용출물 CD226/DNAM-1 항체를 용인된 후 분석합니다.



DNAM-1 더 높은 비율(1:500)로 희석하여 COS7 세포에 용인된 후 분석을 수행합니다.



DNAM-1 단백질 1:500 로 확인하여 마우스 뇌에 대한 단백질 분을 수행합니다.



DNAM-1 단백질 1:500 로 확인하여 AD293 에 대한 단백질 분을 수행합니다.